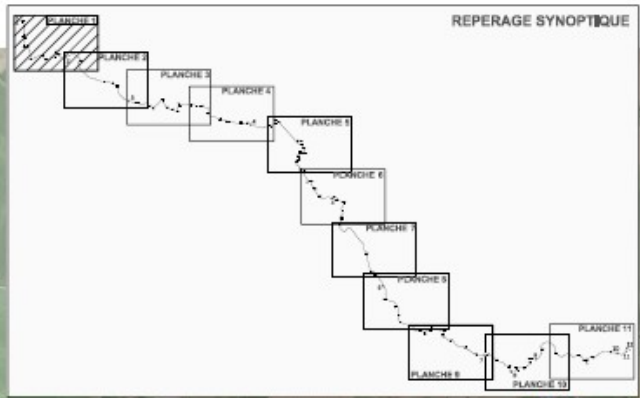
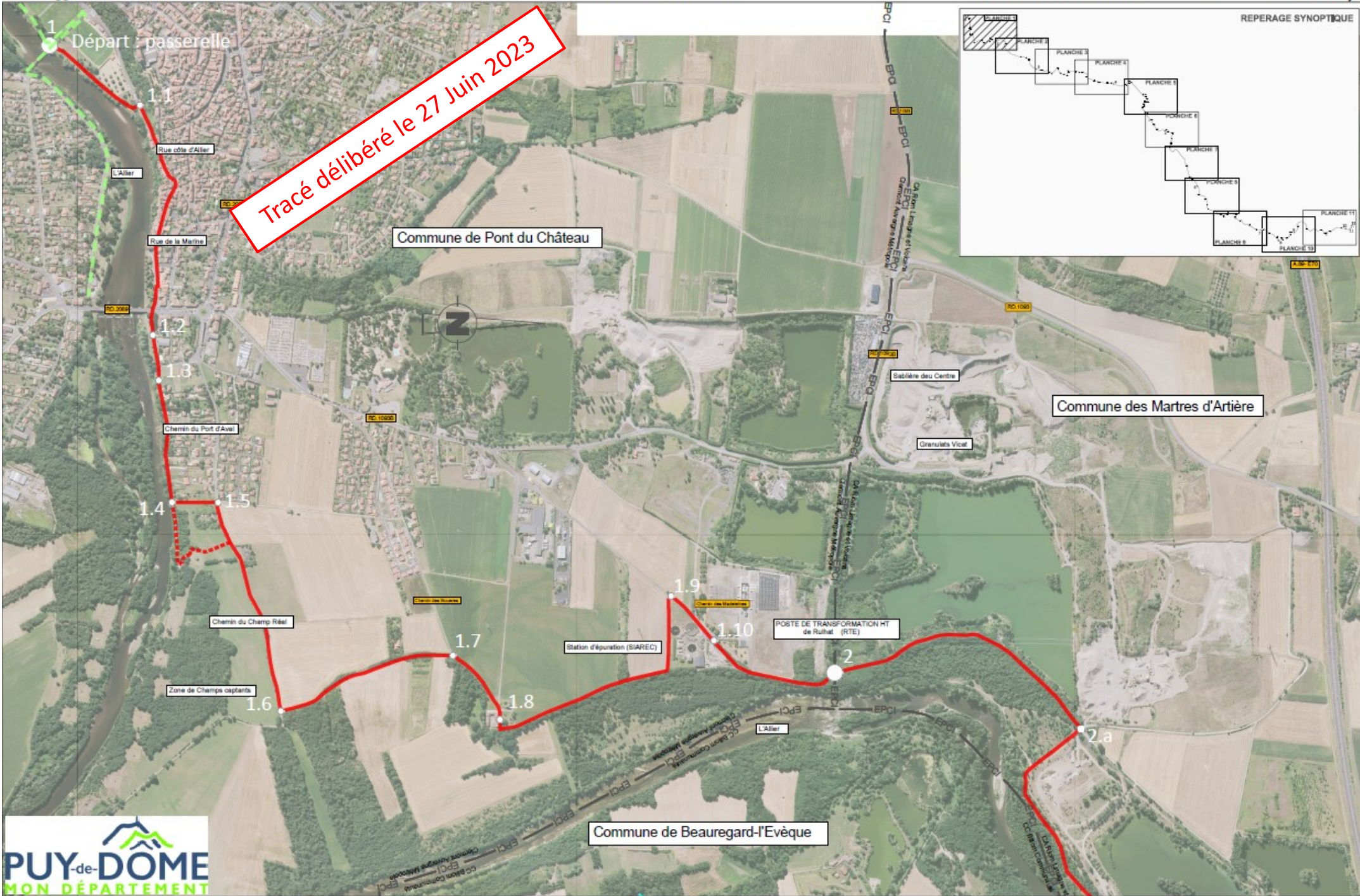


Projet de Voie Verte Via Allier - Secteur Nord - Planche 1

Limite EPCI ——— EPCI ——— CCTP – Annexe 1 / Lot2
Limite Commune - - - - -
Tronçon Via Allier retenu ——— Nord ->
Vers Vichy

<- Sud
Section 1 : Pont du Château
Vers l'agglomération de Clermont-Ferrand

Tracé délibéré le 27 Juin 2023

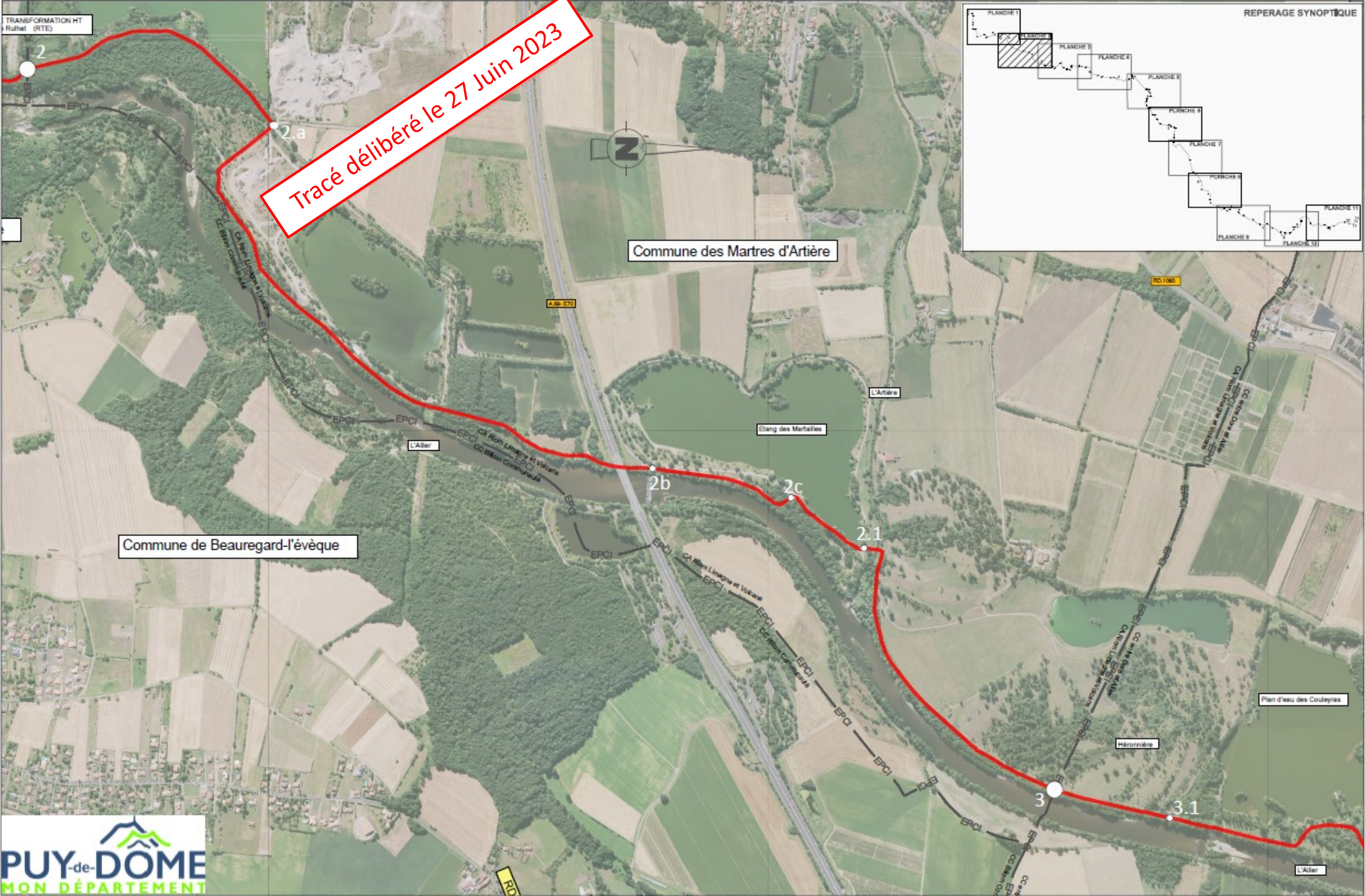
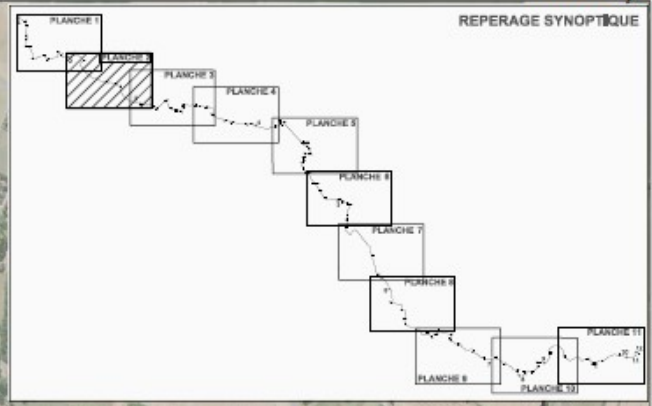


Projet de Voie Verte Via Allier - Secteur Nord - Planche 2

<- Sud Section 2 : Les Martres d'artières
Vers l'agglomération de Clermont-Ferrand

Limite EPCI ——— EPCI ———
Limite Commune - - - - -
Tronçon Via Allier retenu **—————** Nord ->
Vers Vichy

Tracé délibéré le 27 Juin 2023

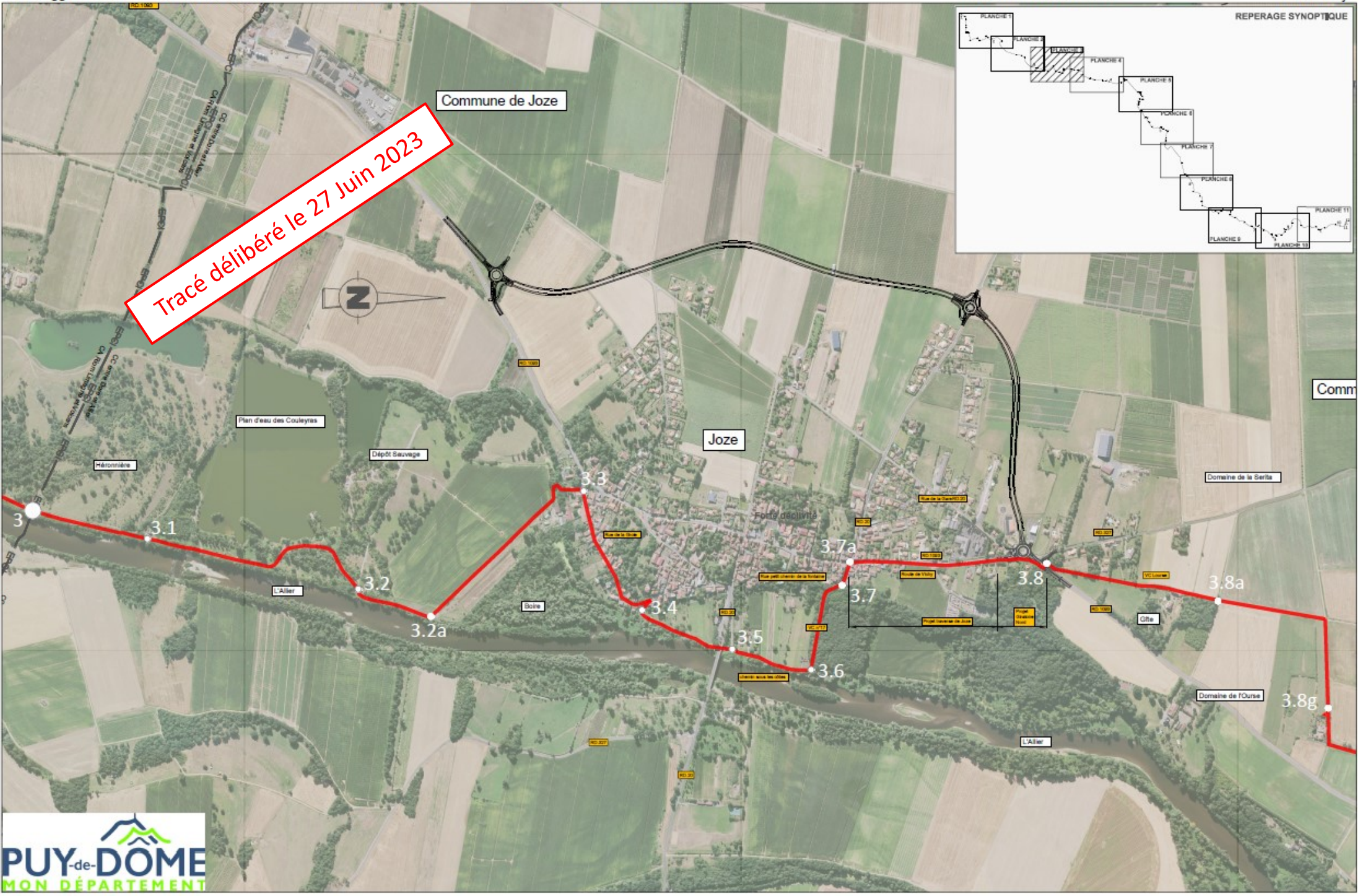
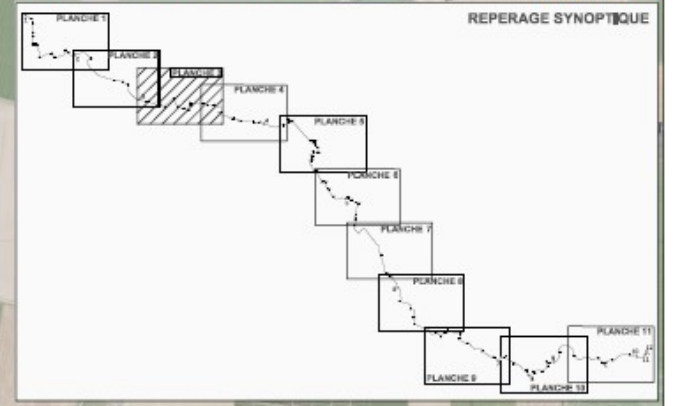


Projet de Voie Verte Via Allier - Secteur Nord - Planche 3

<- Sud
Section 3 : Joze
Vers l'agglomération de Clermont-Ferrand

Limite EPCI ——— EPCI ———
Limite Commune - - - - -
Tronçon Via Allier retenu ———
Nord ->
Vers Vichy

Tracé délibéré le 27 Juin 2023



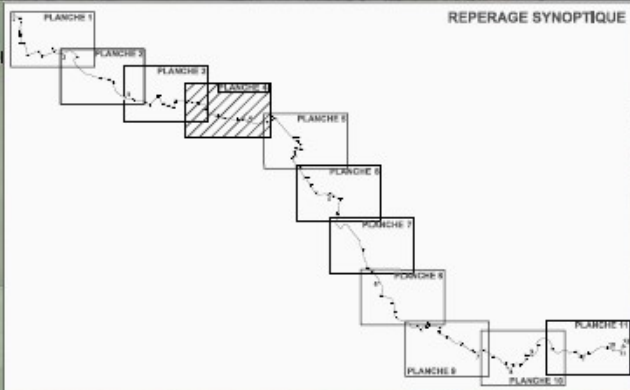
Projet de Voie Verte Via Allier - Secteur Nord - Planche 4

<- Sud
Section 3 : Joze
Vers l'agglomération de Clermont-Ferrand

Limite EPCI ——— EPCI ———
Limite Commune - - - - -
Tronçon Via Allier retenu ———
Nord ->
Vers Vichy



Tracé délibéré le 27 Juin 2023

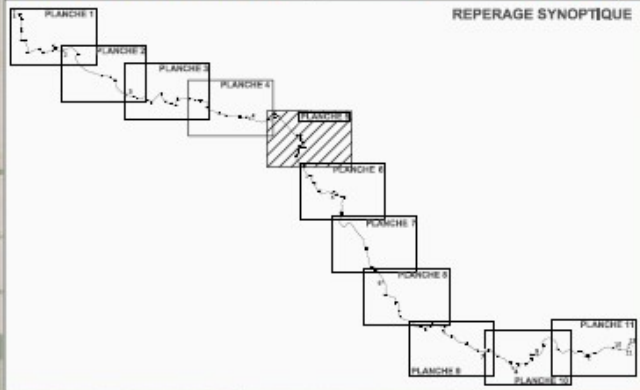


Projet de Voie Verte Via Allier - Secteur Nord - Planche 5

<- Sud
Section 4 : Maringues
Vers l'agglomération de Clermont-Ferrand

Limite EPCI ——— EPCI ———
Limite Commune - - - - -
Tronçon Via Allier retenu ——— Nord ->
Vers Vichy

Tracé délibéré le 27 Juin 2023



Projet de Voie Verte Via Allier - Secteur Nord - Planche 6

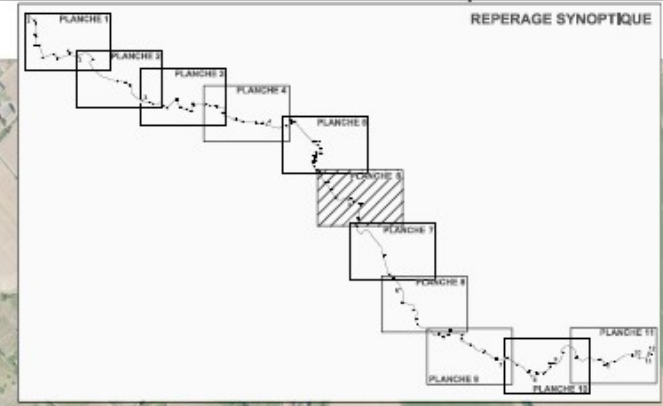
Limite EPCI ——— EPCI ———
 Limite Commune - - - - - Commune - - - - -
 Tronçon Via Allier retenu **—————**

Nord ->
Vers Vichy

<- Sud
Vers l'agglomération de Clermont-Ferrand

Section 4 : Maringues
Section 5 : Luzillat

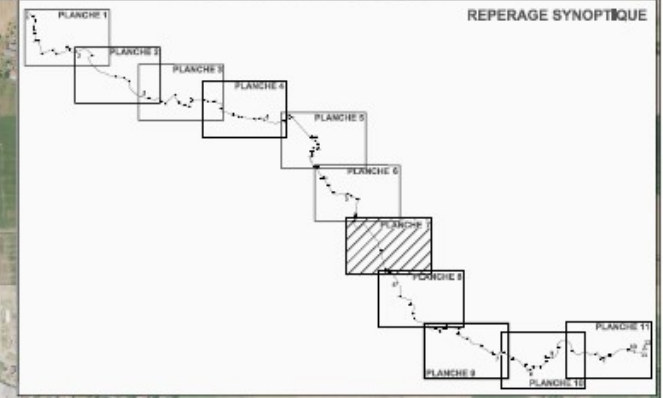
Tracé délibéré le 27 Juin 2023



Projet de Voie Verte Via Allier - Secteur Nord - Planche 7

Limite EPCI ——— EPCI ———
 Limite Commune - - - - -
 Tronçon Via Allier retenu **—**
 Nord ->
 Vers l'agglomération de Clermont-Ferrand
 Vers Vichy

<- Sud
 Section 5 : Luzillat
 Vers l'agglomération de Clermont-Ferrand



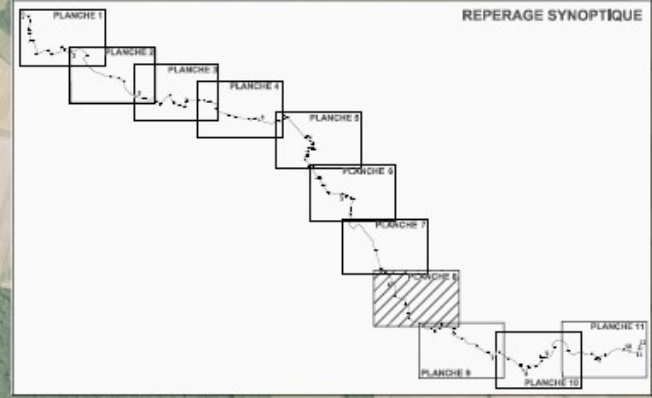
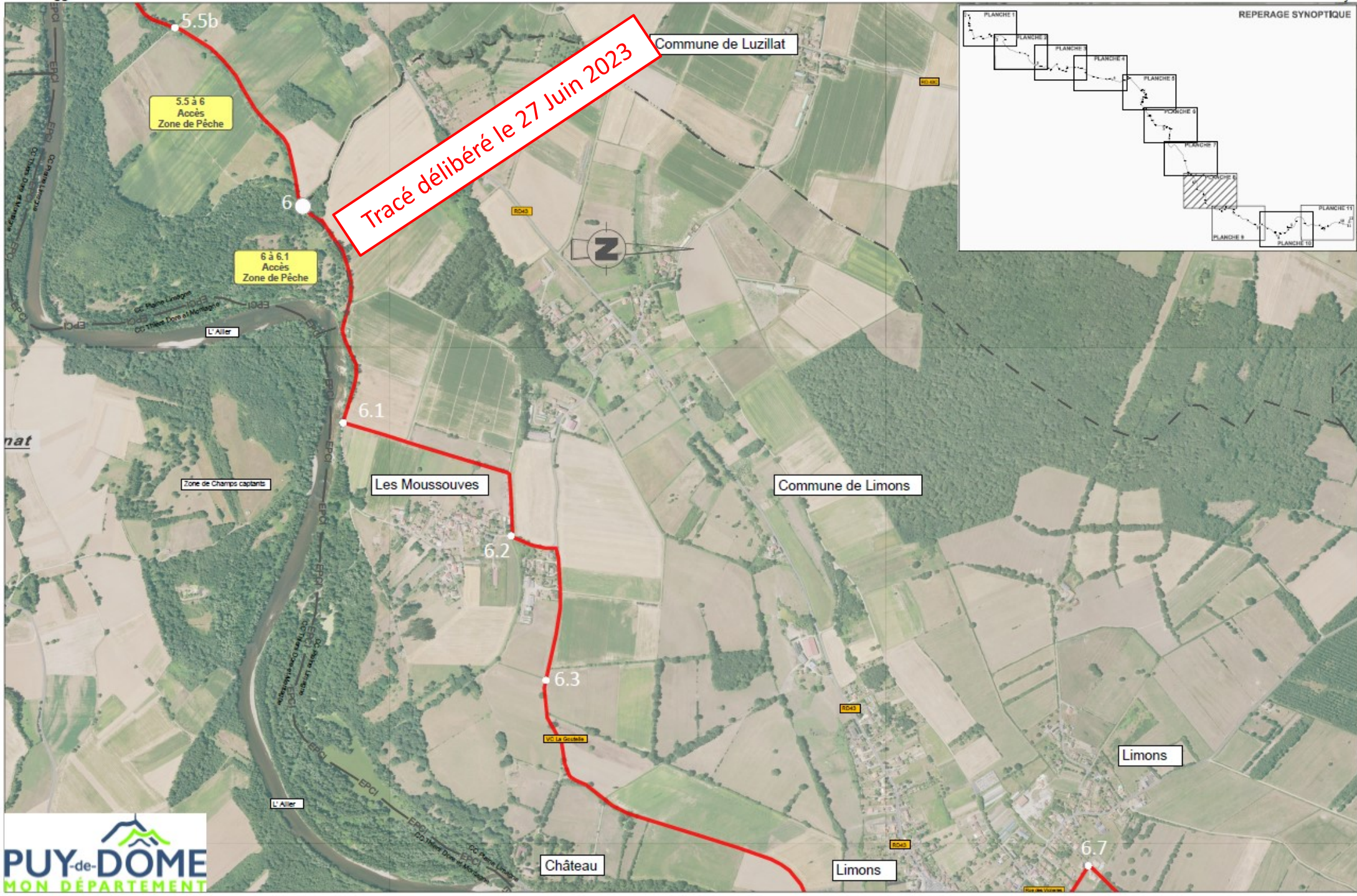
Tracé délibéré le 27 Juin 2023



Projet de Voie Verte Via Allier - Secteur Nord - Planche 8

<- Sud
Section 6 : Limons
Vers l'agglomération de Clermont-Ferrand

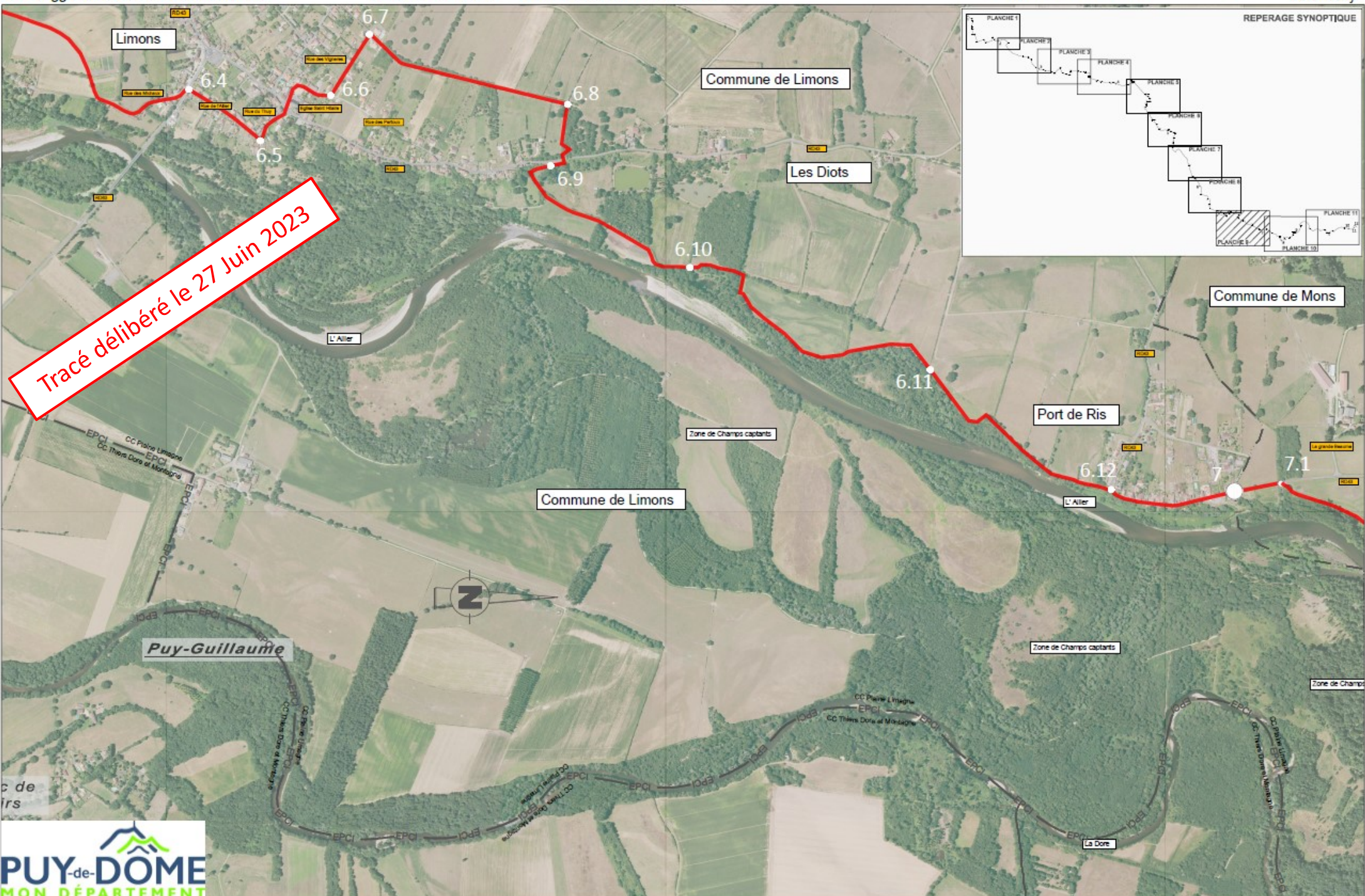
Limite EPCI ——— EPCI ———
Limite Commune - - - - -
Tronçon Via Allier retenu ——— (red line)
Nord ->
Vers Vichy



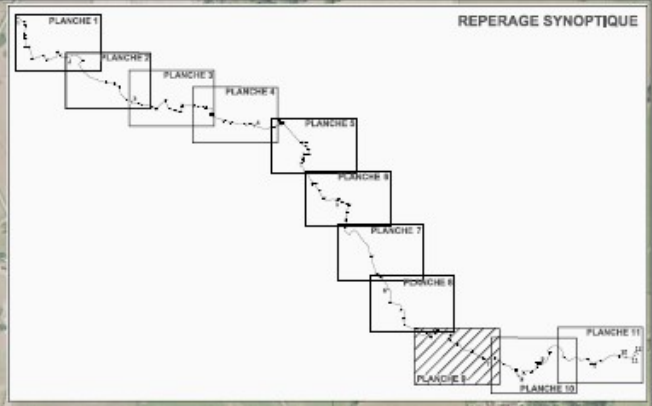
Projet de Voie Verte Via Allier - Secteur Nord - Planche 9

<- Sud
Vers l'agglomération de Clermont-Ferrand
Section 6 : Limons

Limite EPCI ——— EPCI
Limite Commune - - - - -
Tronçon Via Allier retenu ——— Nord ->
Vers Vichy



Tracé délibéré le 27 Juin 2023



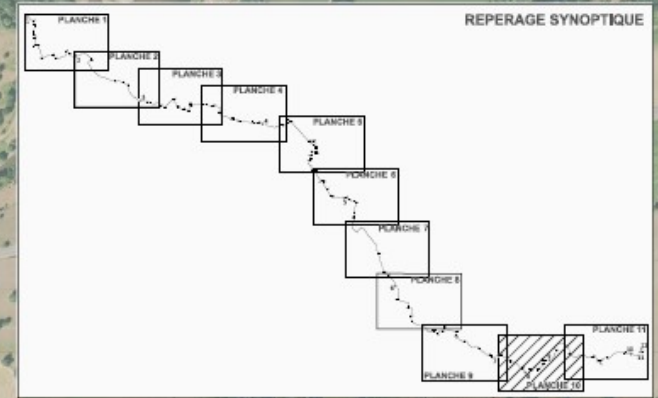
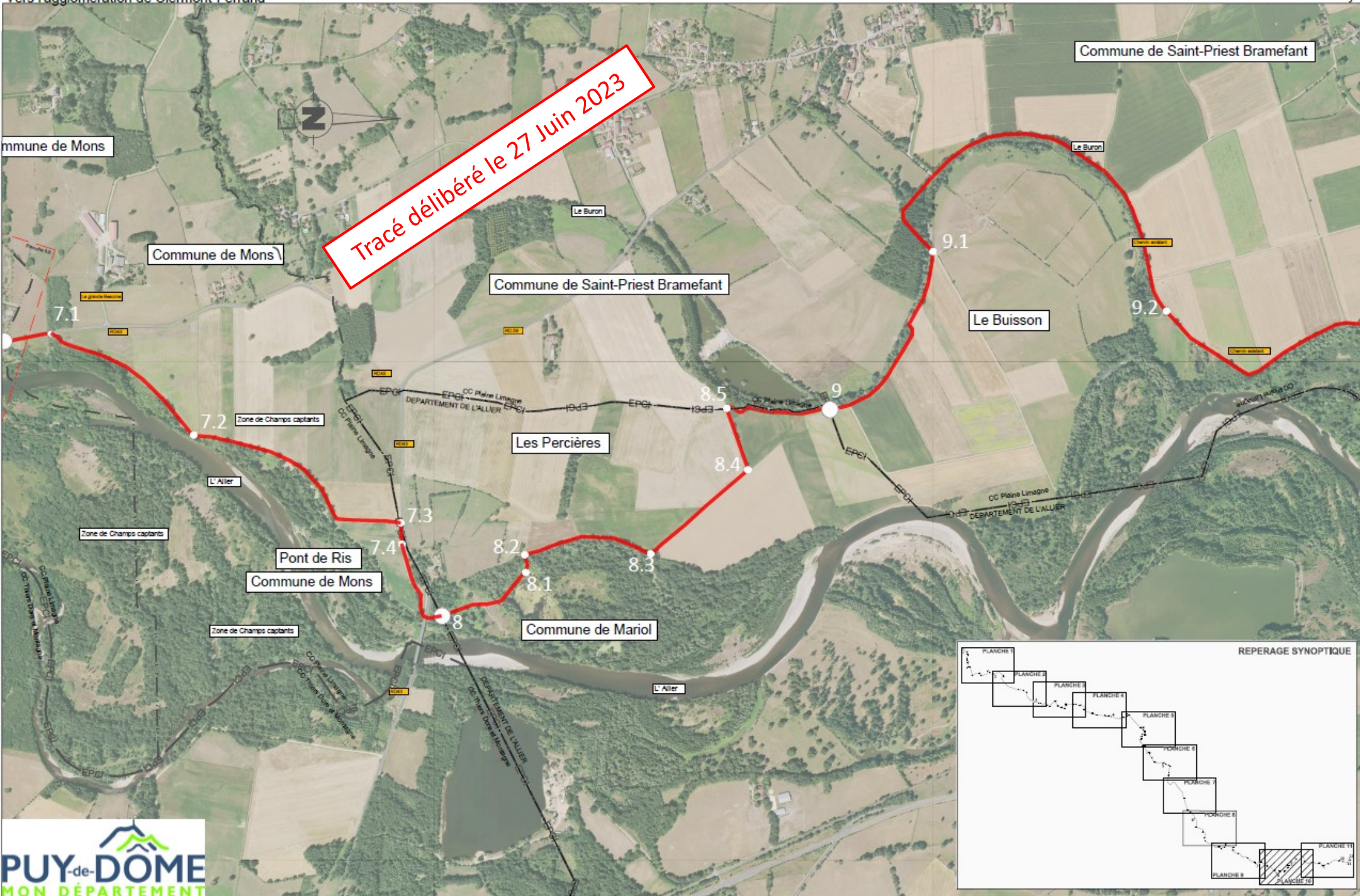
Projet de Voie Verte Via Allier - Secteur Nord - Planche 10

Limite EPCI ——— EPCI ———
 Limite Commune - - - - -
 Tronçon Via Allier retenu **—**

Nord ->
Vers Vichy

< - Sud
 Vers l'agglomération de Clermont-Ferrand
 Section 7 : Mons
 Section 8 : Mariol
 Section 9 : St Priest Bramefant

Tracé délibéré le 27 Juin 2023



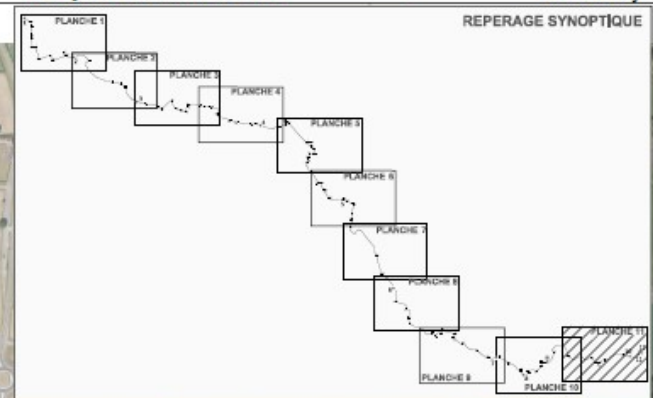
Projet de Voie Verte Via Allier - Secteur Nord - Planche 11

Limite EPCI ——— EPCI ———
 Limite Commune - - - - -
 Tronçon Via Allier retenu **—————**

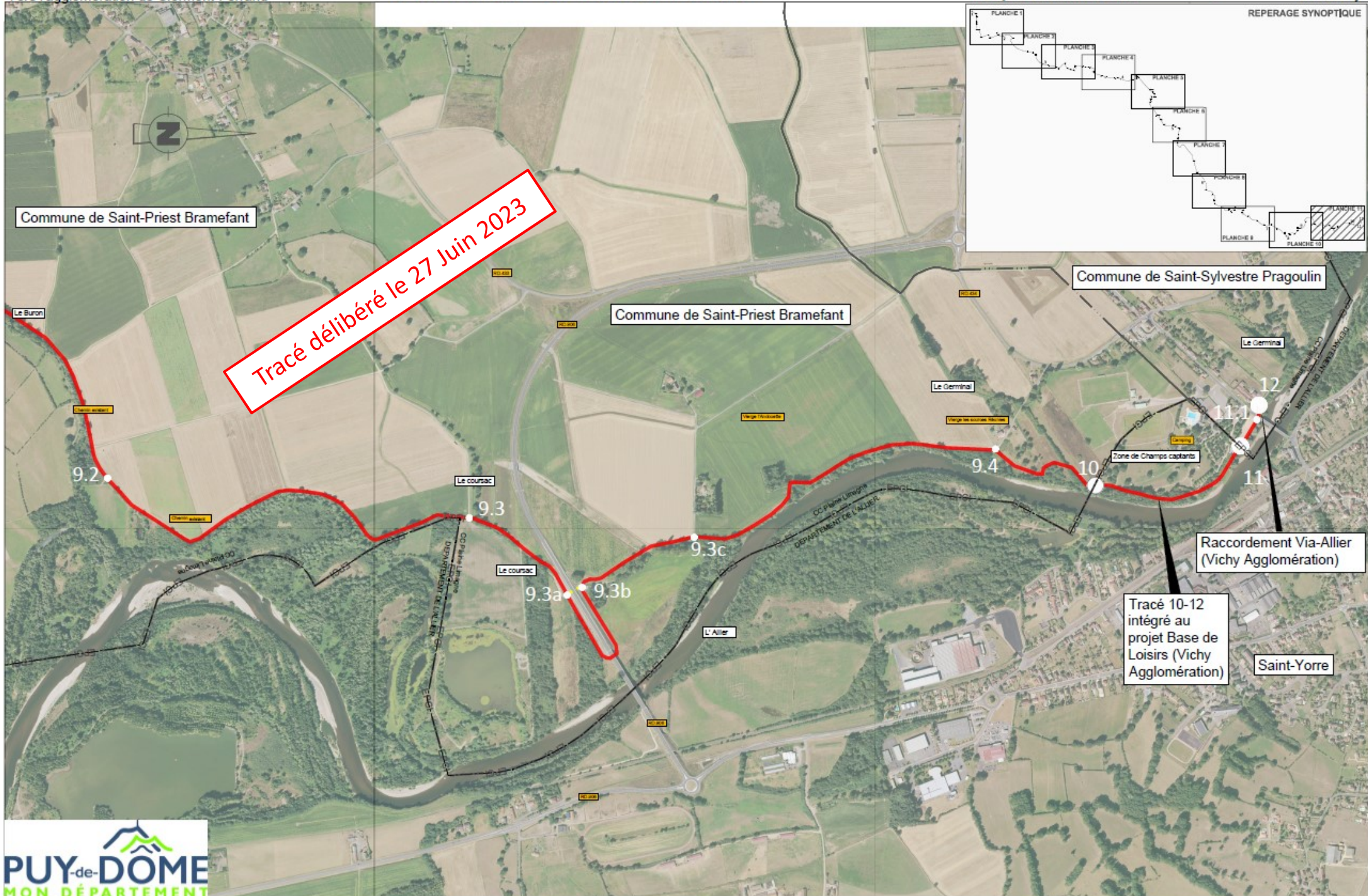
Nord ->
 Vers Vichy

<- Sud
 Vers l'agglomération de Clermont-Ferrand

Section 9 : Saint Priest Bramefant
 Section 10 : Saint-Yorre
 Section 11 : Saint-Sylvestre Pragoulin



Tracé délibéré le 27 Juin 2023



Raccordement Via-Allier (Vichy Agglomération)

Tracé 10-12 intégré au projet Base de Loisirs (Vichy Agglomération)