

*présente*

# Naturez-Vous

**BALADES ET ANIMATIONS  
DANS LE PUY-DE-DÔME**

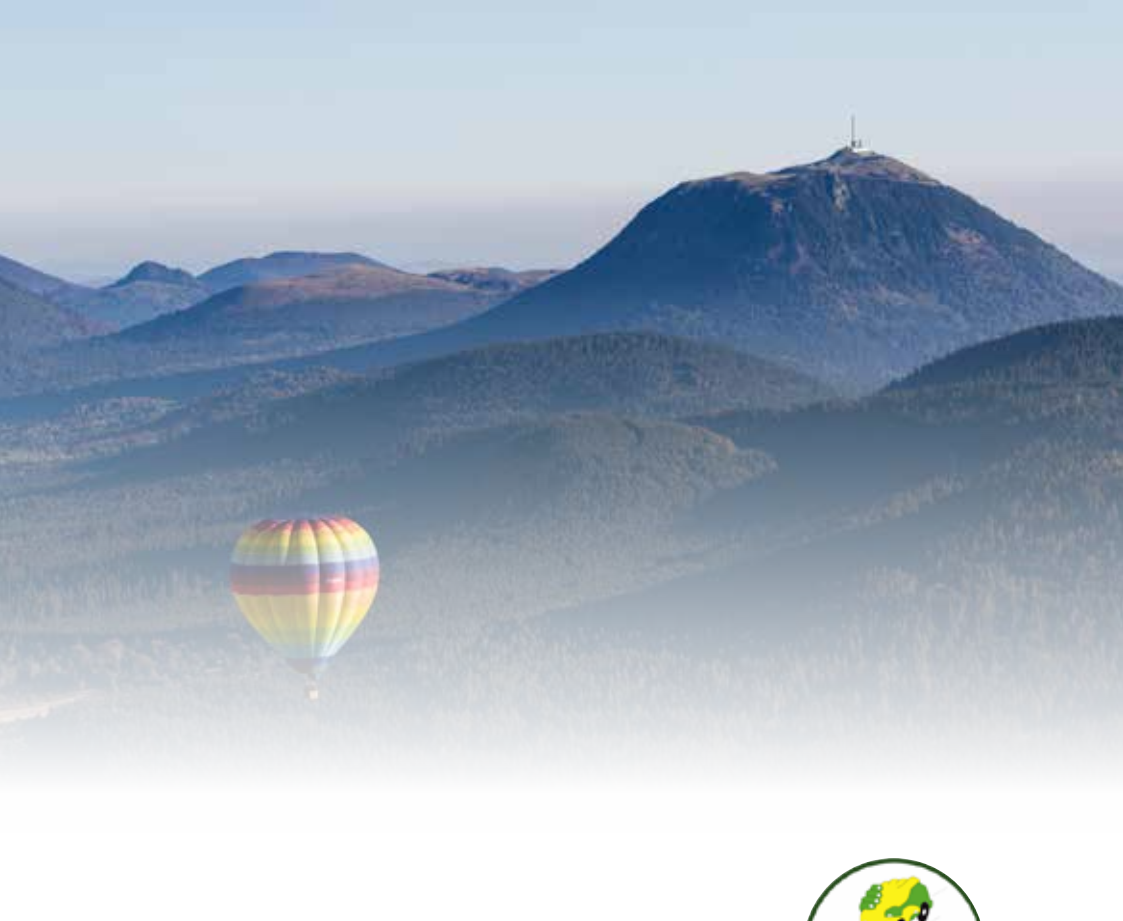


© Vincent Amardon

## Éveillez votre curiosité naturelle

ÉDITION 2023





## Pensez covoiturage !

Retrouvez tous nos rendez-vous sur :  
[covoiturageauvergne.movici.auvergnerhonealpes.fr/evenements](http://covoiturageauvergne.movici.auvergnerhonealpes.fr/evenements)

**Inscrivez-vous et proposez ou réservez vos trajets**



**Photo de couverture :** © Vincent AMARIDON

Voici l'animal totem de la déesse de la sagesse, Athéna. Avec ses 22 centimètres, la **chouette chevêche** ou **chevêche d'Athéna** est l'un des plus petits rapaces de France. Originaire du bassin méditerranéen, c'est un oiseau de bocage. Son destin est étroitement lié à l'agriculture. Elle a colonisé presque toute l'Europe en suivant l'extension des domaines agricoles. Les changements des pratiques d'après-guerre ont bouleversé les conditions de vie de ce petit volatile rond et trapu aux yeux d'or. La suppression des haies a détruit nombre de ses habitats et de ses proies, provoquant son déclin. C'est pourquoi l'espèce, comme tous les rapaces, est actuellement protégée sur tout le territoire français.

Directeur de publication : Lionel CHAUVIN, Président du Conseil départemental  
Nombre d'exemplaires : 10 000 – Mise en page : Groupe Chaumeil – Impression : Imprimerie Decombat

Crédits photos : © Sophie VALLEIX, Jean-Pierre VOILHES, Alexandre LEUTORD, Francis JOURNEAUX, Jodie WAY, Maryline ROMANET, Valentin UTA, Julie RAFFIER, Amaury CISTERNE, Henri DERUS, Julien SAILLARD (CENA), Emmanuelle TEXIER, Michelle CHARREYON, Denis GRUDET, Andre HÉBRARD, Patricia VANNUCCHI, Fédération départementale des Chasseurs, Orthophoto-PelicanConcept, Jean-Claude BOSQUET, Pascal RUDEL, Thomas BERNARD, Gaël TRIJASSON, Philippe TOURNEBISE, Steeve HANS, Franz Christoph ROBILLER, Christele ROUDEIX, Juliette PERET, Christian BOUCHARDY, Christian AMBLARD, Catherine LENNE / Droits réservés.

# ÉDITO



Le département du Puy-de-Dôme est riche d'un patrimoine naturel pluriel. Par la création d'espaces naturels sensibles et l'inscription au patrimoine mondial de l'UNESCO du Haut lieu tectonique de la Chaîne des Puy – faille de Limagne, le Département œuvre tous les jours à la préservation de ces sites d'exception.

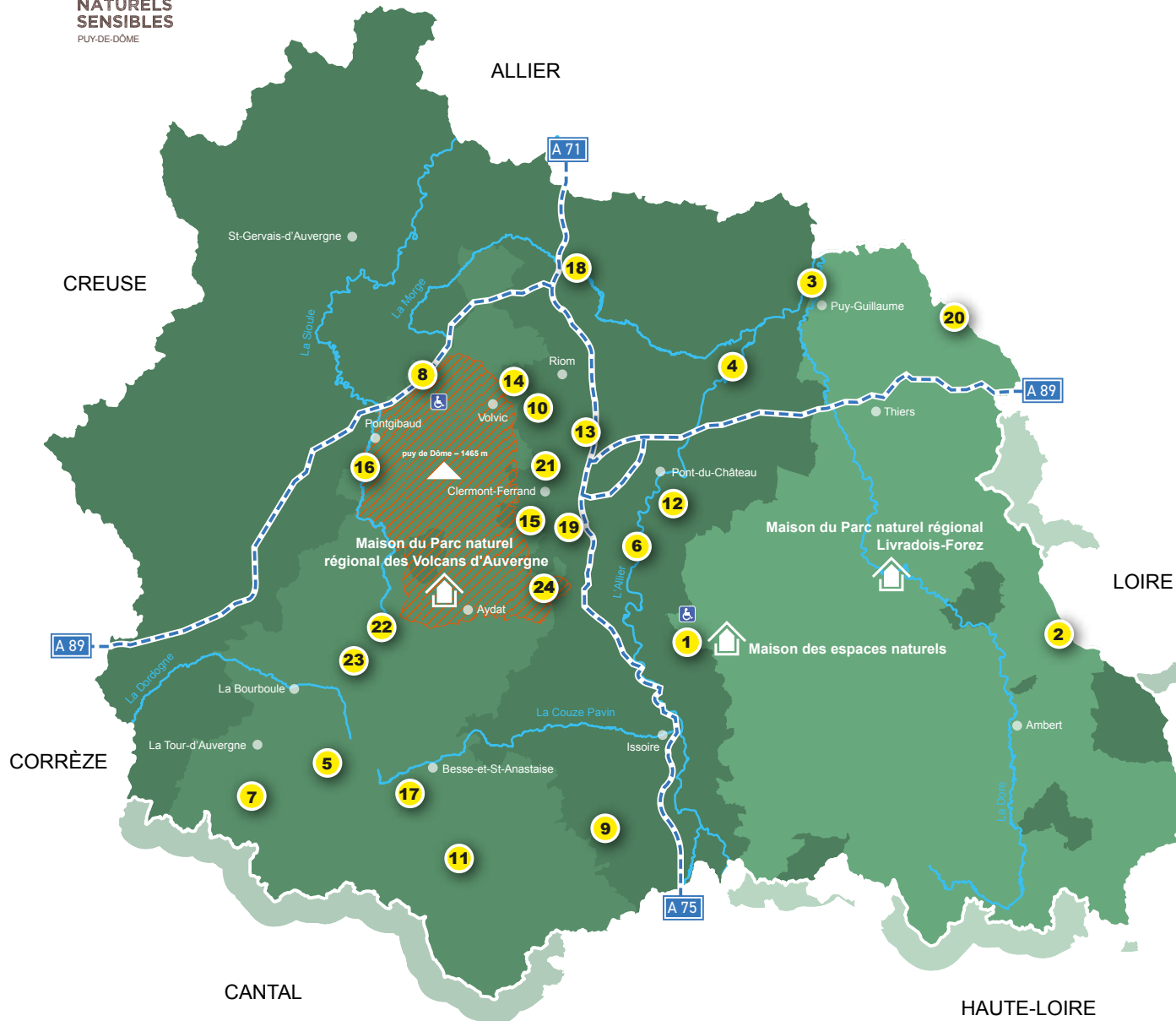
Protéger ces milieux complexes et fragiles nécessite l'implication de chacun et requiert de les comprendre. Le programme *Naturez-vous* les raconte et les interprète au fil des saisons. Près de 300 rendez-vous gratuits invitent au voyage au cœur de ces écosystèmes et fournissent les clés de leur compréhension. Autant d'occasions d'explorer la biodiversité puydômoise autour d'animations ludiques, sportives ou sensorielles, accompagnés de guides, scientifiques, accompagnateurs en montagne... aussi passionnés que passionnants.

Forêt de la Comté, lac de Servières, vallée du Fossat, tourbière de Jouvion, Chaîne des Puy... Immergez-vous dans les espaces naturels qui font la richesse de notre territoire. Comprenez les phénomènes tectoniques et érosifs en arpentant la grande faille de Limagne et la montagne de la Serre ! Menez l'enquête sur le potentiel de biodiversité d'une forêt ! Randonnez, courez, grimpez, créez... et vivez pleinement la nature !

Découvertes, évasions et émerveillements garantis.

Pour protéger, il faut connaître,  
Pour connaître, il faut aimer.  
Naturez-vous !

Lionel CHAUVIN  
Président du Conseil départemental  
du Puy-de-Dôme



- 1• Forêt de la Comté
- 2• Vallée du Fossat
- 3• Bec de Dore
- 4• Méandres de l'Allier
- 5• Montagne du Mont
- 6• Écopôle du Val d'Allier
- 7• Tourbière de Jouvion
- 8• Étang Grand
- 9• Vallée des Saints
- 10• Colline de Mirabel
- 11• Lac des Bordes
- 12• Puys de Mur et Pileyre
- 13• Marais de Lambre
- 14• Côte Verse
- 15• La Châtaigneraie
- 16• Butte et marais de Saint-Pierre-le-Chastel
- 17• Lac Pavin et creux de Soucy
- 18• Val de Morge
- 19• Puy d'Aubière
- 20• Tourbière du Sapay
- 21• Massif des Côtes
- 22• Lac de Servières
- 23• Lac de Guéry
- 24• Puy Giroux



Mai

## FÊTE DE LA NATURE

**Du mercredi 24 au dimanche 28 mai**

À l'occasion de cet événement national, célébrons la nature tous ensemble !



### Mercredi 24 mai

#### Le printemps à l'Écopôle

**Écopôle du Val d'Allier (Pérignat-sur-Allier)**

**9h00 – 12h00**

Synonyme de réveil de la nature, le printemps est la période idéale pour l'observation des oiseaux. Appréciations, en toute discrétion, le ballet des mouettes, sternes, hirondelles et hérons qui se retrouvent le temps de la saison de reproduction.

#### Infos et réservations :

[auvergne-rhone-alpes.lpo.fr/lpo-locales/auvergne/agenda/](http://auvergne-rhone-alpes.lpo.fr/lpo-locales/auvergne/agenda/)

#### Découverte de la nature pour les plus petits

**Lac de Servières (Orcival)**

**9h30 – 11h30**

Il n'est jamais trop tôt pour s'émerveiller et s'amuser dans la nature ! Observer les arbres, les mousses, les petites bêtes, écouter les oiseaux, le vent ou la pluie : ce parcours sensoriel éveillera sans nul doute la curiosité naturelle des 3-6 ans.

Infos et réservations : [ens.puy-de-dome.fr/agenda](http://ens.puy-de-dome.fr/agenda)

#### L'Allier, au fil de l'eau

**Méandres de l'Allier (Creux-Béreau)**

**14h00 – 16h30**

Parmi les dernières rivières sauvages de France et d'Europe, l'Allier serpente et structure notre territoire. La balade propose de s'éloigner de son lit pour découvrir ses autres milieux naturels : bras-mort, forêt alluviale...

Infos et réservations : [ens.puy-de-dome.fr/agenda](http://ens.puy-de-dome.fr/agenda)

#### Sur la piste des mammifères sauvages

**Forêt de la Comté (Sallèles)**

**14h00 – 17h00**

Comment détecter la présence des nombreux mammifères sauvages qui peuplent la forêt ? Comment mieux les connaître ? Participez à cette balade suivie d'un atelier de moulage d'empreinte.

Infos et réservations : [ens.puy-de-dome.fr/agenda](http://ens.puy-de-dome.fr/agenda)

#### Plantes aromatiques et médicinales

**Forêt de la Comté (Sallèles)**

**14h30 – 16h30**

Les plantes, c'est la vie. Sans plantes, il n'y aurait plus d'animaux, ni d'hommes. Sans plantes, il n'y aurait plus de respiration possible. Sauvages ou cultivées, elles possèdent des vertus insoupçonnées, voire oubliées. Balade et découverte initiatique.

Il ne s'agit pas d'une cueillette de plantes !

Infos et réservations : [ens.puy-de-dome.fr/agenda](http://ens.puy-de-dome.fr/agenda)



Méandres de l'Allier

Mai



#### Le massif des Côtes expliqué aux enfants

**Site des Côtes (Clermont-Ferrand)**

**15h00 – 17h00**

Ponctué de petits jeux, cette balade nous immergera dans ce milieu naturel avec son cortège de mammifères, d'insectes, de plantes, arbres et arbustes.

Infos et réservations : [ens.puy-de-dome.fr/agenda](http://ens.puy-de-dome.fr/agenda)

### Vendredi 26 mai

#### Balade photo nature

**Puys de Mur et Pileyre (Mur-sur-Allier)**

**16h00 – 18h00**

Votre appareil photo en bandoulière, apprenez les bases pratiques et éthiques de la prise de vues consacrée à la nature tout en explorant la biodiversité des lieux.

#### Infos et réservations :

[vacances-livradois-forez.com](http://vacances-livradois-forez.com)

### Samedi 27 mai

#### L'art du Guéry

**Lac de Guéry (Perpezat)**

**14h30 – 17h00**

Appréhendons les matières, observons les formes, les contrastes et les reliefs. Initiation au land art dans le respect de cette nature préservée.

#### Infos et réservations :

[ens.puy-de-dome.fr/agenda](http://ens.puy-de-dome.fr/agenda)

#### Les trésors de la Chaîne des Puys –

#### faille de Limagne

**Côtes de Madargue (Saint-Bonnet-près-Riom)**

**15h00 – 17h00**

Cette randonnée dans les vignes de Saint-Bonnet-près-Riom permettra de prendre un peu de recul sur la Chaîne des Puys. Ainsi, vous pourrez observer les volcans du nord ainsi que la faille de Limagne et les inversions de relief des plateaux de Mirabel et de Gergovie.

#### Infos et réservations :

[volcan.puy-de-dome.fr](http://volcan.puy-de-dome.fr) ou au 04 73 62 21 46



La fontaine Saint-Aubin

### Dimanche 28 mai

#### Balade photo nature

**Fontaine Saint-Aubin (Laschamps)**

**9h30 – 12h00**

Votre appareil photo en bandoulière, évadez-vous dans cette lande de bruyère au cœur de laquelle se niche la fontaine Saint-Aubin. Votre guide, photographe et éco-interprète, vous fera progresser dans vos prises de vues nature.

#### Infos et réservations :

[volcan.puy-de-dome.fr](http://volcan.puy-de-dome.fr) ou au 04 73 62 21 46

#### Balade à la ferme

**L'Escargot des Murailles (Jumeaux)**

**15h00 – 18h00**

Après une agréable balade autour de Jumeaux, au bord de l'Allier, visitez la ferme d'Antoine, «L'Escargot des Murailles». Il vous fera découvrir sa production hélicicole très originale et partagera avec passion le quotidien de son métier.

#### Infos et réservations :

[volcan.puy-de-dome.fr](http://volcan.puy-de-dome.fr) ou au 04 73 62 21 46



Élevage d'escargots en Auvergne



Mai



## JOURNÉES NATIONALES DE LA GÉOLOGIE

Du samedi 27 au lundi 29 mai

Le Haut lieu tectonique Chaîne des Puys – faille de Limagne est le seul site naturel en France métropolitaine inscrit au patrimoine mondial de l'UNESCO, sur des critères géologiques au titre de la représentation des grands stades de la rupture d'un continent.

Tout au long du week-end, nos guides se mobilisent pour dévoiler ce patrimoine universel exceptionnel, sur le site du puy de Dôme et en Chaîne des Puys.

**Samedi 27 mai**  
**Dimanche 28 mai**  
**Lundi 29 mai**

Visites guidées :

Ici sous vos yeux, la rupture d'un continent

**Sommet du puy de Dôme**

**14h30 – 15h00 et 15h00 – 15h30**

Une description du panorama grandiose qui se déploie sous vos yeux. On vous dit tout sur les forces venues des profondeurs qui ont façonné ce paysage exceptionnel !

**Infos et réservations :**

volcan.puy-de-dome.fr ou au 04 73 62 21 46

**Lundi 29 mai**

Balade géologique à la journée :

Les volcans nord de la Chaîne des Puys

**Balade à la journée**

**9h30 – 15h30**

Au cours de cette journée de randonnée, vous découvrirez les caractéristiques géologiques de ce bel alignement de cinq volcans situés dans la partie nord de la Chaîne des Puys : vous arpenterez ainsi le duo Jumes et Coquille contourner le puy de Clermont puis gravirez le puy des Gouttes d'où vous admirerez le puy Chopine.

**Infos et réservations :**

volcan.puy-de-dome.fr ou au 04 73 62 21 46



Balade géologique au sommet du puy de Dôme

18



Juin

**Vendredi 2 juin**

Balade photo nature

**Puys de Mur et Pileyre (Mur-sur-Allier)**

**16h00 – 18h00**

Votre appareil photo en bandoulière, apprenez les bases pratiques et éthiques de la prise de vues consacrée à la nature tout en explorant la biodiversité des lieux.

**Infos et réservations :**

vacances-livradois-forez.com



Le Robert le Diable



Grimpe d'arbre à la forêt de la Comté

**L'empreinte du végétal**

**14h00 – 17h00**

Atelier mêlant art et botanique. Initiez-vous à la reconnaissance des plantes et réalisez votre herbier grâce à la technique du cyanotype.

**L'art en Comté**

**14h00 – 17h00**

Voyage dans l'art intuitif et collectif. Jouons à dénouer, tisser, empiler, entremêler matières et formes de la nature pour créer ensemble, dans le respect de la forêt.

**Samedi 3 juin**

**Forêt de la Comté (Sallèles)**

La forêt vue d'en haut

**9h00 – 11h00 / 13h00 – 15h00 / 15h30 – 17h30**

La grimpe d'arbre permet une rencontre avec soi-même à travers l'appréhension de la hauteur, mais aussi une rencontre avec l'arbre comme rarement nous avons l'occasion de la vivre.

**Autour de la mare**

**10h00 – 12h00**

Grenouilles, sonneurs et crapauds... Le monde fascinant des amphibiens reste méconnu. Venez faire leur connaissance en découvrant la richesse et la fragilité de ces animaux et de leurs milieux de vie.

**Les arbres de la Comté**

**14h00 – 17h00**

Balade au fil des arbres emblématiques de cet écrin forestier jusqu'à l'arboretum expérimentant l'adaptation aux changements climatiques.

**Minute papillon !**

**15h00 – 17h00**

Découvrez un monde virevoltant de vivacité et de couleurs. Venez apprendre le cycle et le mode de vie des papillons de jour. L'entomologiste qui vous guidera vous confiera des clefs pour identifier et ainsi reconnaître quelques-unes des nombreuses espèces vivant ici.

**Conter la forêt en balade**

**15h30 – 17h00**

Qui ne s'est jamais demandé pourquoi la chouette hulule, pourquoi certains arbres ont des excroissances, quel arbre perd ses feuilles en premier à l'automne et les sort en dernier au printemps ? Les contes font partie du patrimoine de l'oralité et la nature est source d'inspiration pour cet art depuis la nuit des temps.

9





**Les dames ailées de la Comté**

20h30 – 22h30

Connaissez-vous la pipistrelle et la barbastelle ? Derrière ces noms étranges se cachent de drôles de mammifères volants ! Entrez dans le monde fascinant des chauves-souris.

**Infos et réservations :** [ens.puy-de-dome.fr/agenda](http://ens.puy-de-dome.fr/agenda)

**Les secrets de la colline de Mirabel**

**Colline de Mirabel (Riom)**

9h30 – 12h00

Trait d'union entre deux métropoles, ce havre de nature révèle ses multiples facettes. Quelle est son histoire ? Comment s'est-il créé ? Quels sont les enjeux floristiques et faunistiques, présents et futurs ? Quelles sont les actions menées pour le préserver ?

**Infos et réservations :** [ens.puy-de-dome.fr/agenda](http://ens.puy-de-dome.fr/agenda)

**Balade «Plantes sauvages et leurs usages»**

**À la cime de Busageix (Laschamps)**

15h00 – 16h30

C'est en plein cœur de la Chaîne des Puys que vous arpentez les chemins à la rencontre des plantes locales. Vous alternerez milieux ouverts et forestiers avec, toujours en toile fond, une vue imprenable sur les volcans aux alentours.

**Infos et réservations :**

[volcan.puy-de-dome.fr](http://volcan.puy-de-dome.fr) ou au 04 73 62 21 46



Sortie naturaliste

**Mercredi 7 juin**

**Plantes aromatiques et médicinales**

**Forêt de la Comté (Sallèdes)**

14h30 – 16h30

Les plantes, c'est la vie. Sans plantes, il n'y aurait plus d'animaux ni d'hommes. Sans plantes, il n'y aurait plus de respiration possible. Qu'elles soient sauvages ou cultivées, elles possèdent des vertus insoupçonnées, voire oubliées. Balade et découverte initiatique.

Il ne s'agit pas d'une cueillette de plantes !

**Infos et réservations :**

[ens.puy-de-dome.fr/agenda](http://ens.puy-de-dome.fr/agenda)



Ophrys abeille

**Run patrimoine**

**Puy de Mur (Mur-sur-Allier)**

19h30 – 22h00

Allier plaisir sportif et intérêt pour le patrimoine ? C'est possible ! On oublie le chrono et on lève les yeux pour comprendre la faune, la flore, le site archéologique et tout le paysage.

**Infos et réservations :**

[vacances-livradois-forez.com](http://vacances-livradois-forez.com)



Vue depuis le puy des Gouttes



**Dimanche 11 juin**

**Immersion au cœur du plateau du Guéry**

**Lac de Guéry (Perpezat)**

14h00 – 20h00

Randonnée au rythme et aux horaires des troupeaux, dans un condensé de montagne auvergnate où faune, flore et humains vivent en symbiose. Partons à la rencontre des artisans de ces paysages préservés.

**Infos et réservations :** [ens.puy-de-dome.fr/agenda](http://ens.puy-de-dome.fr/agenda)

**Mercredi 14 juin**

**La forêt des minuscules**

**Forêt de la Comté (Sallèdes)**

14h30 – 16h30

Balade à la découverte de l'invisible, du sensible, de celui que l'on ne remarque pas mais qui est pourtant là, peut-être sous nos pas.

**Infos et réservations :** [ens.puy-de-dome.fr/agenda](http://ens.puy-de-dome.fr/agenda)



**Samedi 10 juin**

**Les trésors de la Chaîne des Puys –**

**faille de Limagne**

**Puy des Gouttes (Saint-Ours-les-Roches)**

15h00 – 17h00

Le duo volcanique Gouttes/Chopine vous dévoilera les secrets de sa formation si particulière qui a eu des retentissements jusqu'en Suisse. Explications sur l'histoire locale, la faune et la flore de ce lieu.

**Infos et réservations :**

[volcan.puy-de-dome.fr](http://volcan.puy-de-dome.fr) ou au 04 73 62 21 46

**Ambiance au crépuscule au cœur**

**de la vallée des Saints**

**Vallée des Saints (Boudes)**

20h00 – 22h00

Lorsque la luminosité baisse, les animaux diurnes se font plus discrets et le monde de la nuit s'éveille dans la vallée. Tentons d'observer des chauves-souris ou encore d'écouter l'engoulement d'Europe.

**Infos et réservations :**

[issoire-tourisme.com/billetterie](http://issoire-tourisme.com/billetterie)

**Samedi 17 juin**

**Le printemps à l'Étang Grand**

**Étang Grand (Pulvrières)**

9h30 – 12h00

Zone humide de moyenne montagne, l'étang se distingue par sa multitude d'habitats. Venez à la rencontre des nombreuses espèces qui vivent sur cet espace protégé à la belle saison.

**Infos et réservations :**

[auvergne-rhone-alpes.lpo.fr/lpo-locales/auvergne/agenda/](http://auvergne-rhone-alpes.lpo.fr/lpo-locales/auvergne/agenda/)

**Des plantes qui piquent, qui se cachent,**

**qui trichent et qui s'aiment**

**Forêt de la Comté (Sallèdes)**

14h00 – 17h00

Entre guerres et dépendances, compétition et coopération, le monde végétal n'est pas de tout repos. Comment vivre ensemble ? Comment se protéger des agressions ? Au cours de cette balade botanique, vous découvrirez la richesse des relations que les plantes tissent entre elles et avec leur environnement dans cet écosystème particulier de forêt ancienne.

**Infos et réservations :** [ens.puy-de-dome.fr/agenda](http://ens.puy-de-dome.fr/agenda)

## JOURNÉES DÉPARTEMENTALES DE L'ARCHÉOLOGIE SUR LE SITE DU PUY DE DÔME

### Samedi 17 et dimanche 18 juin

Les récentes découvertes archéologiques mettent en lumière une activité intense autour du site du puy de Dôme durant l'Antiquité. Une histoire que nous allons vous conter tout au long de ces Journées départementales de l'Archéologie.

#### Infos et réservations :

volcan.puy-de-dome.fr ou au 04 73 62 21 46



Visite de l'ancienne agglomération du col de Ceysnat

### Samedi 17 juin

#### Visite guidée :

«Rites et croyances chez les Gallo-Romains»

#### Sommet du puy de Dôme

#### Espace temple de Mercure

14h30 – 15h30

Durant l'Antiquité, le temple de Mercure au sommet du puy de Dôme constituait un lieu de pèlerinage de la plus haute importance dans le monde gallo-romain. En contre-bas, dans l'ancienne agglomération du col de Ceysnat, des habitants pratiquaient leurs coutumes. Votre guide-conférencier vous fera revivre ces rites très codifiés.

### Dimanche 18 juin

#### Visite humoristique : «Le culte de Mercure»

#### Sommet du puy de Dôme

#### Espace temple de Mercure

14h00 – 15h00 et 15h30 – 16h30

Victorinus Matudinus Junior veut remettre le culte de Mercure au goût du jour. Il exhumera les différents rituels que les Romains pratiquaient : pèlerinages, offrandes, sacrifices, rites funéraires... Ce disciple atypique assure qu'il peut instaurer la paix et la joie dans le monde grâce aux anciens cultes. Il vous proposera la prospérité éternelle en échange de quelques offrandes ou sacrifices, si vous en êtes dignes et capables...

### Samedi 17 et dimanche 18 juin

#### Visite guidée : Sur les traces de l'agglomération antique du col de Ceysnat

#### Pied de site du puy de Dôme

11h00 – 12h30 et 14h30 – 16h00

Retour sur les lieux où était édiflée l'ancienne agglomération gallo-romaine du col de Ceysnat, étape essentielle sur la voie d'Agrippa et point de départ du pèlerinage jusqu'au temple de Mercure. Partez sur les traces des anciens temples qui jalonnaient le parcours de vénération, de la nécropole ainsi que des structures d'hospitalia, lieux d'accueil et de restauration.

#### Archéologie expérimentale :

#### La taille d'un chapiteau du temple de Mercure

#### En continu de 14h30 à 18h30

À partir d'un bloc de pierre comparable à ceux utilisés pour la construction du temple, un tailleur de pierre mettra en œuvre les techniques de taille de l'époque des Gallo-Romains afin de réaliser un fac-similé d'un chapiteau du temple de Mercure. Cette expérience arrive à son terme et ces journées seront l'occasion de fournir les derniers coups de gradine avant la restitution de l'ouvrage.

#### Sans réservation



### Mercredi 21 juin

#### Balade au crépuscule - Fête de la musique

#### Maar de Beaunit (Charbonnières-les-Varennes) 21h00 – 23h00

À l'occasion de la fête de la musique, éloignez-vous de la rumeur de la ville ! Parcourez le maar de Beaunit où se produisit la plus phénoménale explosion volcanique qu'a connue la Chaîne des Puys. Vous y savourerez l'étrange alchimie de la nature volcanique et de la musique.

#### Infos et réservations :

volcan.puy-de-dome.fr ou au 04 73 62 21 46



Franck Pilandon et son saxophone

### Samedi 24 juin

#### Balade photosensible

#### Écopôle du Val d'Allier (Pérignat-sur-Allier)

9h30 – 12h00

Initiation à la photographie naturaliste.

#### Infos et réservations :

ecopolevaldallier.fr

#### La mort, source de vies

#### Forêt de la Comté (Sallèles)

14h30 – 17h00

Balade et causerie sur la forêt, ses abris et habitants afin d'appréhender le mouvement permanent de cet écosystème.

#### Infos et réservations :

ens.puy-de-dome.fr/agenda

#### Balade «Plantes sauvages et leurs usages»

#### Autour de la Fontaine du Berger (Orcines)

15h00 – 16h30

C'est en plein cœur de la Chaîne des Puys que vous arpenterez les chemins sur la piste des plantes locales. Vous alternerez milieux ouverts et forestiers avec toujours, en toile de fond, une vue imprenable sur les volcans.

#### Infos et réservations :

volcan.puy-de-dome.fr ou au 04 73 62 21 46

### Mercredi 28 juin

#### Initiation à la sophrologie

#### Sommet du puy de Dôme (Orcines)

15h30 – 16h30

Et si vous vous offriez un instant rien que pour vous dans le cadre aérien du sommet du puy de Dôme ? Nous vous invitons à lâcher prise par un travail de respiration, de décontraction musculaire et de visualisation positive.

#### Infos et réservations :

volcan.puy-de-dome.fr ou au 04 73 62 21 46



Sophrologie au sommet de puy de Dôme



Sentier du Chamois

## Mardi 4 juillet

**L'histoire volcanique de la Chaîne des Puys**

**Sommet du puy de Dôme (Orcines)**

**Espace Grand Site de France**

**16h00 – 17h00**

Au cours de cette balade géologique, votre guide reviendra sur la genèse des éruptions des volcans de la Chaîne des Puys et leurs caractéristiques. Les dernières hypothèses sur l'éruption du puy de Dôme vous seront dévoilées.

**Infos et réservations :**

volcan.puy-de-dome.fr ou au 04 73 62 21 46

## Mercredi 5 juillet

**L'eau dans tous ses états**

**Écopôle du Val d'Allier (Pérignat-sur-Allier)**

**9h30 – 12h00**

Durant cette matinée de balade et d'ateliers au fil de l'eau, vous comprendrez les origines de la diversité de la faune et de la flore de l'Écopôle.

**Infos et réservations :**

ecopolevaldallier.fr



Écopôle du Val d'Allier

**La botanique à la portée de tous**

**Forêt de la Comté (Sallèles)**

**14h30 – 16h30**

Partez à la rencontre des plantes à fleurs avec cette initiation ludique et scientifique. Par l'observation, la représentation, le dessin, le land art et l'utilisation de clés de détermination, apprenez à les reconnaître !

**Infos et réservations :**

ens.puy-de-dome.fr/agenda

## Samedi 1<sup>er</sup> juillet

**Sur le sentier du chamois**

**Lac de Guéry (Perpezat)**

**8h00 – 10h30**

Après un atelier d'identification et de partage de connaissances de cet agile mammifère, nous partirons en balade en tentant de l'observer. Un relevé de pièges photographiques vous donnera l'occasion de le découvrir de près !

**Infos et réservations :**

ens.puy-de-dome.fr/agenda

## Lundi 3 juillet

**Les trésors de la Chaîne des Puys**

**Le Gour de Tazenat (Charbonnières-les-Vieilles)**

**17h00 – 19h00**

Cette sortie rafraîchissante sur les rivages du Gour de Tazenat vous permettra de comprendre la formation d'un maar. Il s'agit du plus bel exemple de la Chaîne des Puys.

**Infos et réservations :**

volcan.puy-de-dome.fr ou au 04 73 62 21 46

**Balade «Plantes sauvages et leurs usages»**

**Puy de Combegrasse (Aydat)**

**15h00 – 16h30**

Une immersion dans le monde végétal pour découvrir les plantes les plus communes et leurs différents usages. Ce volcan, qui accueille des estives six mois dans l'année, a développé un couvert végétal spécifique.

**Infos et réservations :**

volcan.puy-de-dome.fr ou au 04 73 62 21 46

## Jeudi 6 juillet

**Balade géologique**

**Puy de la Vache (Saint-Genès-Champanelle)**

**9h30 – 12h00**

Le puy de la Vache et son jumeau, le puy de Lassolas, sont des volcans emblématiques de la partie sud de la Chaîne des Puys, reconnaissables par la forme de leur cratère égueulé. L'éruption majeure du puy de la Vache a façonné les zones lacustres d'Aydat.

**Infos et réservations :**

volcan.puy-de-dome.fr ou au 04 73 62 21 46

## Du vendredi 7 au dimanche 9 juillet

**Rencontres volcaniques**

**Lac Pavin (Besse-et-Saint-Anastaise)**

Site incontournable et unique, le lac Pavin est à l'honneur lors de ces trois journées. Au programme : animations scientifiques et ludiques, randonnées, conférences, concerts, scène flottante.

**Infos et réservations :**

sancy.com

## Vendredi 7 juillet

**Balade à la ferme**

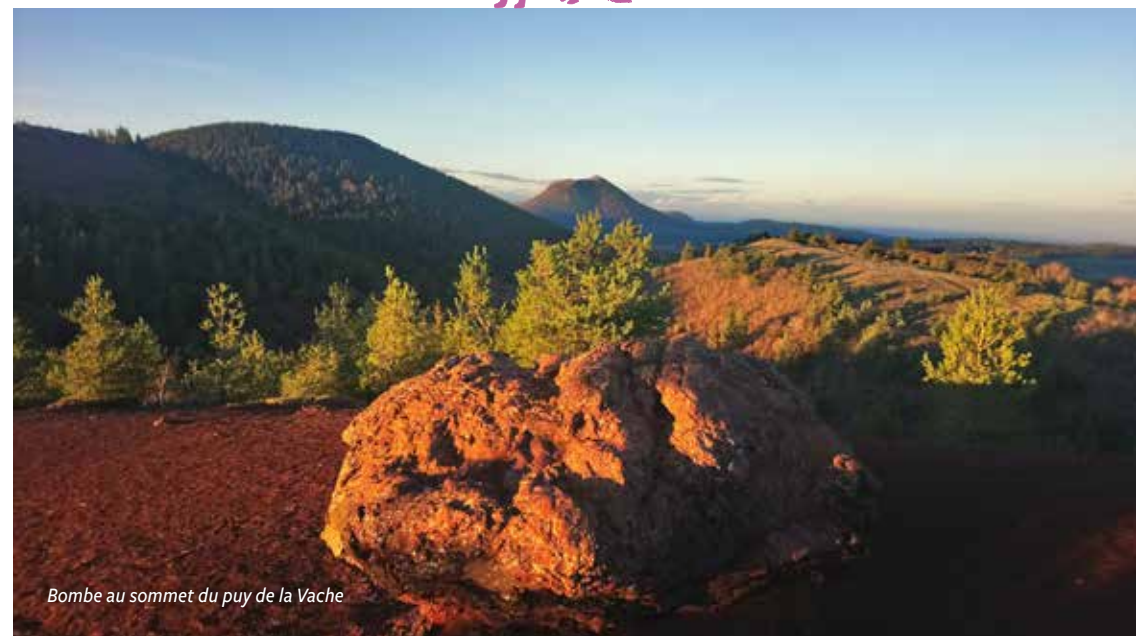
**La ferme du Clos (Cournols)**

**15h00 – 18h00**

De l'élevage de vaches laitières à l'affinage de fromages de saint-nectaire, découvrez cette exploitation agricole et son équipe de passionnés. Une dégustation de produits de la ferme vient clôturer cette sortie.

**Infos et réservations :**

volcan.puy-de-dome.fr ou au 04 73 62 21 46



Bombe au sommet du puy de la Vache





## Samedi 8 juillet

### La vie du lac

#### Lac de Servières (Orcival)

9h00 – 11h30

Une immersion dans ce lieu de nature préservée. Comprenez ses paysages, son fonctionnement et découvrez la faune et la flore qui s'y épanouissent.

#### Infos et réservations :

ens.puy-de-dome.fr/agenda



Lac de Servières

16

### Des histoires de vieilles branches !

#### Vallée du Fossat (Job)

14h00 – 18h00

La vallée héberge une forêt d'altitude multicentenaire. Cette hêtraie sapinière constitue un écosystème particulier d'une très grande richesse. Entre sciences, histoire et croyances populaires, cette immersion sera aussi l'occasion de s'interroger sur notre rapport à la forêt.

#### Infos et réservations :

ens.puy-de-dome.fr/agenda



Hêtraie du Fossat

## Lundi 10 juillet

### Les trésors de la Chaîne des Puys

#### Les Côtes de Clermont (Durtol)

17h00 – 19h00

Balade sur un belvédère exceptionnel de la faille de la Limagne pour comprendre les différentes étapes de la fracture d'un continent. Au programme également : découverte de vestiges archéologiques et de la flore exceptionnelle.

#### Infos et réservations :

volcan.puy-de-dome.fr ou au 04 73 62 21 46

## Mardi 11 juillet

### La tribu du lac de Servières

#### Lac de Servières (Orcival)

9h30 – 12h00

Au contact du lac de Servières, que ressent-on ? Que voit-on ? Ces expériences de nature mobiliseront autrement notre attention, engageront nos sens et notre perception de l'environnement.

#### Infos et réservations :

ens.puy-de-dome.fr/agenda

### Le Val d'Allier raconté aux enfants

#### Méandres de l'Allier (Crevant-Laveine)

15h00 – 17h00

Ponctué de petits jeux, cette balade nous fera découvrir l'adaptation des animaux au milieu aquatique et les plantes qui colonisent les lieux. Les sens en éveil, nous aurons peut-être la chance d'apercevoir des rapaces, des hérons ou des canards.

#### Infos et réservations :

ens.puy-de-dome.fr/agenda

### L'histoire volcanique de la Chaîne des Puys

#### Sommet du puy de Dôme (Orcines)

#### Espace Grand Site de France

16h00 – 17h00

Au cours de cette balade géologique, votre guide reviendra sur la genèse des éruptions des volcans de la Chaîne des Puys et sur leurs caractéristiques. Les dernières hypothèses sur l'éruption du puy de Dôme vous seront dévoilées.

#### Infos et réservations :

volcan.puy-de-dome.fr ou au 04 73 62 21 46



## Mercredi 12 juillet

### La balade commentée de la forêt de la Comté

#### Forêt de la Comté (Sallèdes)

14h00 – 17h00

Pour découvrir les secrets et la biodiversité de la Comté, rien de tel qu'une balade accompagnée par son gardien qui, chaque jour, arpente et prend soin de cet écrin forestier.

#### Infos et réservations :

ens.puy-de-dome.fr/agenda

### Balade «Plantes sauvages et leurs usages»

#### Autour du puy de Louchadière

#### (Saint-Ours-les-Roches)

15h00 – 16h30

Cette sortie naturaliste nous entraîne au pied d'un volcan qui gagne à être connu : le puy de Louchadière, l'un des plus imposants de la Chaîne des Puys. Vous apprendrez à reconnaître les plantes au bord des chemins avant de rejoindre la majestueuse hêtraie qui recouvre le volcan.

#### Infos et réservations :

volcan.puy-de-dome.fr ou au 04 73 62 21 46

### La biodiversité des zones humides,

#### focus libellule

#### Écopôle du Val d'Allier (Pérignat-sur-Allier)

9h30 – 12h00

Au cours de la balade, prenons de temps de l'écoute et de l'observation. L'approche au bord de l'eau combinée à la transmission de savoirs écologiques nous aidera à identifier les espèces de ces habitats. Sans nul doute, croiserons-nous quelques libellules !

#### Infos et réservations :

ecopolevaldallier.fr



Cordulégastre annelé

### Balade au crépuscule

#### Puy de Mur (Mur-sur-Allier)

20h00 – 22h00

À l'heure où le soleil se couche, c'est tout un monde qui s'éveille sur le puy de Mur. Insectes, mammifères, rapaces, chauves-souris et autres petites bêtes nous accompagneront lors de cette soirée.

#### Infos et réservations :

vacances-livradois-forez.com

## Jeudi 13 juillet

### Balade géologique

#### La montagne de la Serre depuis le puy Giroux

#### (Opme)

9h30 – 12h00

Une sortie géologique depuis le charmant village d'Opme vous conduira sur les hauteurs du puy Giroux. De là, vous pourrez observer la montagne de la Serre, une ancienne coulée de lave devenue un relief dans le paysage.

#### Infos et réservations :

volcan.puy-de-dome.fr ou au 04 73 62 21 46

### Visite guidée jeune public :

#### «Je découvre le temple de Mercure»

#### Sommet du puy de Dôme (Orcines)

#### Espace temple de Mercure

15h30 – 16h45

Visite interactive et ludique du temple de Mercure pour les enfants de 6 à 11 ans.

#### Infos et réservations :

volcan.puy-de-dome.fr ou au 04 73 62 21 46

## Vendredi 14 juillet

### Balade à la ferme

#### Au Gaec de l'Éruption (Aurière)

15h00 – 17h30

Au GAEC de l'Éruption, située entre Chaîne des Puys et massif du Sancy, vous irez à la rencontre d'Olivier et Frédéric, exploitants laitiers de brebis qui partageront avec vous leur passion pour leur métier.

#### Infos et réservations :

volcan.puy-de-dome.fr ou au 04 73 62 21 46



17



### Samedi 15 juillet

#### Samedi sport

#### Sommet du puy de Dôme (Orcines)

Durée 4h00 (11h00 – 15h00)

Ce samedi, les plus jeunes peuvent s'essayer au BMX avec le club Lempdes BMX Auvergne.

Infos : [volcan.puy-de-dome.fr](http://volcan.puy-de-dome.fr) ou au 04 73 62 21 46

Visite humoristique au sommet du puy de Dôme



### Dimanche 16 juillet

#### Visite humoristique «Le culte de Mercure»

#### Sommet du puy de Dôme (Orcines)

Espace temple de Mercure

14h00 – 15h00 et 15h30 – 16h30

Victorinus Matudinus Junior veut remettre le culte de Mercure au goût du jour. Il exhumera les différents rituels que les Romains pratiquaient : pèlerinages, offrandes, sacrifices, rites funéraires... Ce disciple atypique assure qu'il peut instaurer la paix et la joie dans le monde grâce aux anciens cultes. Il vous proposera la prospérité éternelle en échange de quelques offrandes ou sacrifices, si vous en êtes dignes et capables...

Infos et réservations :

[volcan.puy-de-dome.fr](http://volcan.puy-de-dome.fr) ou au 04 73 62 21 46

### Lundi 17 juillet

#### Les trésors de la Chaîne des Puys

#### Sur le plateau de Saulzet-le-Froid

17h00 – 19h00

On retrouve sur les hauteurs de Saulzet-le-Froid un peu de l'atmosphère des hauts plateaux volcaniques si caractéristiques de la Haute Auvergne, terroir du célèbre saint-nectaire. De là, s'offre à vous une vue imprenable sur la Chaîne des Puys ainsi que sur le massif du Sancy.

Infos et réservations :

[volcan.puy-de-dome.fr](http://volcan.puy-de-dome.fr) ou au 04 73 62 21 46



### Mardi 18 juillet

#### Un sanctuaire de biodiversité

#### Vallée du Fossat (Job)

14h00 – 17h00

Guidés par l'eau, source de la diversité du vivant de la vallée, nous cheminerons au fil de l'histoire des paysages et des hommes, de ses habitats qui abritent des plantes insectivores, des papillons comme le damier de la sucrose, le chat forestier ou encore la chouette chevêchette.

Infos et réservations : [ens.puy-de-dome.fr/agenda](http://ens.puy-de-dome.fr/agenda)

#### L'histoire volcanique de la Chaîne des Puys

#### Sommet du puy de Dôme (Orcines)

Espace Grand Site de France

16h00 – 17h00

Au cours de cette balade géologique, votre guide reviendra sur la genèse des éruptions des volcans de la Chaîne des Puys et leurs caractéristiques. Les dernières hypothèses sur l'éruption du puy de Dôme vous seront dévoilées.

Infos et réservations :

[volcan.puy-de-dome.fr](http://volcan.puy-de-dome.fr) ou au 04 73 62 21 46

Description des paysages



### Mercredi 19 juillet

#### Balade «Plantes sauvages et leurs usages»

#### Autour de la Fontaine du Berger (Orcines)

15h00 – 16h30

C'est en plein cœur de la Chaîne des Puys que vous arpentez les chemins à la rencontre des plantes locales. Vous alternerez milieux ouverts et forestiers avec, toujours en toile de fond, une vue imprenable sur les volcans alentour.

Infos et réservations :

[volcan.puy-de-dome.fr](http://volcan.puy-de-dome.fr) ou au 04 73 62 21 46



#### Atelier enfant à partir de 7 ans :

#### La météo expliquée aux enfants

#### Sommet du puy de Dôme (Orcines)

15h00 – 16h00

Nouveau ! Au sommet du puy de Dôme, haut lieu de la recherche sur l'atmosphère, les enfants pourront participer à un atelier mené par un météorologiste pour tout comprendre des phénomènes météorologiques parfois spectaculaires.

Infos et réservations :

[volcan.puy-de-dome.fr](http://volcan.puy-de-dome.fr) ou au 04 73 62 21 46

#### Initiation à la sophrologie

#### Sommet du puy de Dôme (Orcines)

15h30 – 16h30

Et si vous vous offriez un instant rien que pour vous dans le cadre aérien du sommet du puy de Dôme ? Nous vous invitons à lâcher prise par un travail de respiration, de décontraction musculaire et de visualisation positive.

Infos et réservations :

[volcan.puy-de-dome.fr](http://volcan.puy-de-dome.fr) ou au 04 73 62 21 46

Initiation à la sophrologie



#### Le lac de Guéry expliqué aux enfants

#### Lac de Guéry (Perpezat)

15h00 – 17h00

Une balade accompagnée d'activités ludiques et sensorielles pour découvrir et comprendre la formation du lac, apercevoir quelques-uns des animaux vivant sur ce site riche de biodiversité.

Infos et réservations : [ens.puy-de-dome.fr/agenda](http://ens.puy-de-dome.fr/agenda)

#### Le lac de Servières au crépuscule

#### Lac de Servières (Orcival)

20h00 – 22h00

À l'heure où le soleil se couche, l'ambiance du lac change. La luminosité baisse, le lac se fait plus sombre, les bruits plus intenses.

Infos et réservations : [ens.puy-de-dome.fr/agenda](http://ens.puy-de-dome.fr/agenda)

#### À la recherche des chauves-souris

#### Puy de Mur (Mur-sur-Allier)

20h00 – 22h00

Venez découvrir le monde renversant de la pipistrelle et du rhinolophe et percez les mystères qui les entourent lors de cette balade crépusculaire. Guettez leur passage à l'aide de détecteurs à ultrasons.

Infos et réservations : [vacances-livradois-forez.com](http://vacances-livradois-forez.com)



Lac de Servières

Petit rhinolophe



**Visite guidée jeune public :**  
«Je découvre le temple de Mercure»

**Sommet du puy de Dôme (Orcines)**

**Espace temple de Mercure**

**15h30 – 16h45**

Visite interactive et ludique du temple de Mercure pour les enfants de 6 à 11 ans.

**Infos et réservations :**  
volcan.puy-de-dome.fr ou au 04 73 62 21 46

**Découverte géologique de la vallée des Saints**

**Vallée des Saints (Boudes)**

**16h30 – 18h30**

Sortie découverte permettant de mieux appréhender les phénomènes ayant entraîné la formation de la vallée des Saints.

**Infos et réservations :** issoire-tourisme.com/billetterie



Vallée des Saints

**Vendredi 21 juillet**

**Balade à la ferme**

**À la ferme des Sonnailles (Orcines)**

**15h00 – 18h00**

Au cœur de la Chaîne des Puys, dans le village de Montrodeix, une balade au milieu des volcans vous conduit à la ferme des Sonnailles. Éleveurs d'agneaux Label Rouge et producteurs de lait de brebis et de chèvres, Sonia et Mathieu partagent avec vous la passion de leur métier.

**Infos et réservations :**  
volcan.puy-de-dome.fr ou au 04 73 62 21 46

**Jeudi 20 juillet**

**La nuit de la chauve-souris**

**Vers le puy de Laschamps (Saint-Genès-Champanelle)**

**20h30 – 22h30**

Venez explorer le monde mystérieux des chauves-souris ! Découvrez leur habitat et leur mode de vie et dépassez les vieux préjugés qui planent encore autour de cette espèce animale pourtant bien inoffensive. À la nuit tombée, nous sortirons des détecteurs à ultrasons afin de guetter leur passage.

**Infos et réservations :**  
volcan.puy-de-dome.fr ou au 04 73 62 21 46

**Balade géologique en Chaîne des Puys – faille de Limagne**

**Puy de Combegrasse (Aydat)**

**9h30 – 12h00**

Le puy de Combegrasse, petit cône strombolien facilement accessible, constitue un véritable livre à ciel ouvert sur la volcanologie. Depuis l'un de ses deux sommets, vous profiterez d'une lecture de paysage du sud de la Chaîne des Puys.

**Infos et réservations :**  
volcan.puy-de-dome.fr ou au 04 73 62 21 46

**Reconnexion à la nature**

**Lac de Servières (Orcival)**

**17h30 – 19h30**

Sortons nous ressourcer dans une nature préservée, accompagnés par les chants des oiseaux, la musique de l'eau et le bruit du vent. Douce balade à l'écoute de soi et des éléments naturels qui nous entourent.

**Infos et réservations :** ens.puy-de-dome.fr/agenda

**Samedi 22 juillet**

**Qui se cache dans la mare ?**

**Forêt de la Comté (Sallèles)**

**10h00 – 12h00**

En été, une explosion de vie dans les mares permet l'observation des nombreuses espèces planant autour ou sur l'eau : tritons, libellules et insectes aquatiques vous seront présentés.

**Infos et réservations :** ens.puy-de-dome.fr/agenda

**Samedi sport**

**Sommet du puy de Dôme (Orcines)**

**À partir de 11h00**

Oxygénez-vous, bougez-vous au sommet du puy de Dôme en vous essayant à la boxe française avec l'Union Sportive Issoirienne savate boxe française.

*Animation dans le cadre de Terre de Jeux 2024*  
[www.puy-de-dome.fr/culture-sport/terre-de-jeux-2024.html](http://www.puy-de-dome.fr/culture-sport/terre-de-jeux-2024.html)

**Infos et réservations :**  
volcan.puy-de-dome.fr ou au 04 73 62 21 46

**Une soirée d'amour chez les chevreuils**

**Forêt de la Comté (Sallèles)**

**20h00 – 22h00**

Soirée dédiée à la découverte de cet élégant cervidé : sa biologie, son habitat, ses indices de présence et son comportement amoureux ! En cette période de rut, il multiplie les rituels amoureux et donne de la voix.

**Infos et réservations :** ens.puy-de-dome.fr/agenda

Vue depuis le puy de Cros



**Lundi 24 juillet**

**Les trésors de la Chaîne des Puys – faille de Limagne**

**Puy de Cros (Olby)**

**17h00 – 19h00**

Une balade sur un volcan à proximité immédiate de la Chaîne des Puys mais... qui n'en fait pas partie. Beaucoup plus âgé que ses voisins, le puy de Cros offre des perspectives inédites sur les paysages environnants. Une sortie passionnante qui aborde l'histoire locale, la géologie, la faune et la flore.

**Infos et réservations :**  
volcan.puy-de-dome.fr ou au 04 73 62 21 46

**À la rencontre des chauves-souris**

**Lac Pavin (Besse)**

**21h00 – 23h00**

Dès le coucher du soleil, le ciel est gouverné par un animal qui affole l'imaginaire : la chauve-souris ! Venez lever le mystère qui entoure ce mammifère en essayant de le surprendre sur les rives du lac Pavin.

**Infos et réservations :** sancy.com

## Mardi 25 juillet

**Découvrir la Chaîne des Puys sans (trop) se déplacer**

**Le belvédère de Saint-Pierre-Roche**

**10h00 – 11h30**

Vous êtes curieux mais vous ne souhaitez pas randonner ? Pour comprendre ce qu'est le Haut lieu tectonique Chaîne des Puys – faille de Limagne, inscrit au patrimoine mondial de l'UNESCO, cette sortie est faite pour vous. Depuis le calvaire d'un village typique du Puy-de-Dôme, posez un regard neuf sur la Chaîne des Puys et les Combrailles.

**Infos et réservations :**

volcan.puy-de-dome.fr ou au 04 73 62 21 46

**L'histoire volcanique de la Chaîne des Puys**

**Sommet du puy de Dôme (Orcines)**

**Espace Grand Site de France**

**16h00 – 17h00**

Au cours de cette balade géologique, votre guide reviendra sur la genèse des éruptions des volcans de la Chaîne des Puys et sur leurs caractéristiques. Les dernières hypothèses sur l'éruption du puy de Dôme vous seront dévoilées.

**Infos et réservations :**

volcan.puy-de-dome.fr ou au 04 73 62 21 46

**Mammifères terrestres et volants, le monde discret du crépuscule**

**Vallée du Fossat (Job)**

**19h00 – 22h30**

Chauve-Souris Auvergne et le Groupe mammalogique d'Auvergne s'associent pour vous dévoiler le monde nocturne animal ! Un moment ludique pour comprendre la biologie et l'écologie des mammifères, entendre l'inaudible.

**Infos et réservations :** ens.puy-de-dome.fr/agenda

*Le monde discret du crépuscule*



Atelier météo

## Mercredi 26 juillet

**Atelier enfant à partir de 7 ans : la météo expliquée aux enfants**

**Sommet du puy de Dôme (Orcines)**

**15h00 – 16h00**

Nouveau ! Au sommet du puy de Dôme, haut lieu de la recherche sur l'atmosphère, les enfants pourront participer à un atelier mené par un météorologiste pour tout comprendre des phénomènes météorologiques parfois spectaculaires.

**Infos et réservations :**

volcan.puy-de-dome.fr ou au 04 73 62 21 46

**Balade «Plantes sauvages et leurs usages»**

**À la cime de Busageix (Laschamps)**

**15h00 – 16h30**

C'est en plein cœur de la Chaîne des Puys que vous arpentez les chemins sur la piste des plantes locales. Vous alternerez milieux ouverts et forestiers avec toujours en toile de fond, une vue imprenable sur les volcans alentour.

**Infos et réservations :**

volcan.puy-de-dome.fr ou au 04 73 62 21 46

## Jeudi 27 juillet

**Balade géologique**

**Puy des Gouttes (Saint-Ours-les-Roches)**

**9h30 – 12h00**

Le puy des Gouttes a été transpercé par l'aiguille du puy Chopine il y a quelque 9 000 ans. Il en résulte un édifice volcanique tout à fait surprenant par sa forme que nous tenterons de décrypter.

**Infos et réservations :**

volcan.puy-de-dome.fr ou au 04 73 62 21 46

**Visite guidée jeune public**

**«Je découvre le temple de Mercure»**

**Sommet du puy de Dôme (Orcines)**

**Espace temple de Mercure**

**15h30 – 16h45**

Visite interactive et ludique du temple de Mercure pour les enfants de 6 à 11 ans.

**Infos et réservations :**

volcan.puy-de-dome.fr ou au 04 73 62 21 46

## Vendredi 28 juillet

**Balade à la ferme**

**Au Gaec Sudre (Gelles)**

**15h00 – 18h00**

Venez découvrir cette exploitation familiale composée uniquement de prairies permanentes en zone de demi-montagne. Nicolas vous parlera avec ferveur de l'élevage de ses 60 vaches laitières dont une partie de la production sera transformée en bleu d'Auvergne et en fourme d'Ambert. Plaisir garanti !

**Infos et réservations :**

volcan.puy-de-dome.fr ou au 04 73 62 21 46

## Samedi 29 juillet

**Samedi sport avec le Stade clermontois section escrime**

**Sommet du puy de Dôme (Orcines)**

**À partir de 11h00**

Oxygénez-vous, bougez-vous au sommet du puy de Dôme en vous essayant à des disciplines olympiques ou paralympiques. Avec le Stade clermontois section escrime, testez ce sport de combat qui allie agilité et technique et renforce la confiance en soi.

**Infos et réservations :**

volcan.puy-de-dome.fr ou au 04 73 62 21 46

## Lundi 31 juillet

**Les trésors de la Chaîne des Puys – faille de Limagne**

**La Roche branlante (Gelles)**

**17h00 – 19h00**

Cette balade chemine au pied de la « petite Chaîne des Puys », non loin du lit de la Sioule. Elle propose un point de vue intéressant sur l'ensemble des volcans et nous entraîne au pied d'une roche branlante : une curiosité géologique remarquable et source de légendes.

**Infos et réservations :**

volcan.puy-de-dome.fr ou au 04 73 62 21 46



Le puy de Dôme via le chemin des Chèvres



### Mardi 1<sup>er</sup> août

#### Balade poétique et sensible

##### Rocher du Salut (Royat)

9h30 – 12h30

Au contact de ce paysage tectonique et volcanique, que voit-on ? Que ressent-on ? Après un éveil des sens et de l'attention, vous partirez explorer ce territoire en multipliant les expériences de nature autour des sens : initiation au haïku (poème court japonais), création de mandala, parcours à l'aveugle...

#### Infos et réservations :

volcan.puy-de-dome.fr ou au 04 73 62 21 46

#### L'histoire volcanique de la Chaîne des Puys

##### Sommet du puy de Dôme (Orcines)

##### Espace Grand Site de France

16h00 – 17h00

Au cours de cette balade géologique, votre guide reviendra sur la genèse des éruptions des volcans de la Chaîne des Puys et sur leurs caractéristiques. Les dernières hypothèses sur l'éruption du puy de Dôme vous seront dévoilées.

#### Infos et réservations :

volcan.puy-de-dome.fr ou au 04 73 62 21 46

### Mercredi 2 août

#### Le Fossat dans l'histoire

##### Vallée du Fossat (Job)

9h30 – 16h00

L'ancienne vallée glaciaire est utilisée par l'humain depuis les temps anciens, entre exploitation forestière par les premières industries et transhumance des troupeaux. Ruines, chemins pavés, places de charbonnage et biefs permettent d'en faire une lecture qui éclaire sa physionomie actuelle.

#### Infos et réservations :

ens.puy-de-dome.fr/agenda



Vue aérienne du lac des Bordes



#### Balade contée avec la fée des bois

##### Lac de Guéry (Perpezat)

9h30 – 12h30

Public jeunes enfants (3 – 6 ans)

Laissez-vous conter «l'histoire du petit gland jamais content», mettez-vous «dans la peau d'un arbre» et découvrez la vie de la forêt, la naissance et la croissance d'un arbre, les animaux forestiers...

#### Infos et réservations :

ens.puy-de-dome.fr/agenda

#### Lac des Bordes et paysages du Cézallier

##### Lac des Bordes (Brion)

14h00 – 16h30

Une fois gravie la Motte de Brion, apprécions la vue sur cet espace naturel sensible au sein de l'immense Cézallier, lisons les reliefs à la lumière de sa géologie et de son histoire pour partir ensuite à la découverte de l'écosystème du lac.

#### Infos et réservations :

ens.puy-de-dome.fr/agenda

#### Atelier enfant à partir de 7 ans :

##### La météo expliquée aux enfants

##### Sommet du puy de Dôme (Orcines)

15h00 – 16h00

Nouveau ! Au sommet du puy de Dôme, haut lieu de la recherche sur l'atmosphère, les enfants pourront participer à un atelier mené par un météorologiste pour tout comprendre des phénomènes météorologiques parfois spectaculaires.

#### Infos et réservations :

volcan.puy-de-dome.fr ou au 04 73 62 21 46

#### Initiation à la sophrologie

##### Sommet du puy de Dôme (Orcines)

15h30 – 16h30

Et si vous vous offriez un instant rien que pour vous dans le cadre aérien du sommet du puy de Dôme ? Nous vous invitons à lâcher prise par un travail de respiration, de décontraction musculaire et de visualisation positive.

#### Infos et réservations :

volcan.puy-de-dome.fr ou au 04 73 62 21 46



### Jeudi 3 août

#### Balade géologique

##### Le puy de Dôme vu depuis Laschamps (Saint-Genès-Champagnelle)

9h30 – 12h00

Découvrez le géant des Dômes autrement que depuis son sommet. Cette randonnée à quelques kilomètres du puy de Dôme vous expliquera pourquoi il est si différent des dizaines de volcans qui l'entourent. Votre guide reviendra sur les dernières hypothèses de son éruption tumultueuse.

#### Infos et réservations :

volcan.puy-de-dome.fr ou au 04 73 62 21 46

#### Visite guidée jeune public

##### «Je découvre le temple de Mercure»

##### Sommet du puy de Dôme (Orcines)

##### Espace temple de Mercure

15h30 – 16h45

Visite interactive et ludique du temple de Mercure pour les enfants de 6 à 11 ans.

#### Infos et réservations :

volcan.puy-de-dome.fr ou au 04 73 62 21 46



#### Balade au crépuscule au milieu des volcans

##### Puy de Vichatel (Aydat)

20h00 – 22h00

Après avoir découvert l'histoire du château de Montlosier, partez à la tombée de la nuit à l'assaut du puy de Vichatel et de son profond cratère. Vous pourrez admirer la vue magnifique sur le massif des monts Dore.

#### Infos et réservations :

volcan.puy-de-dome.fr ou au 04 73 62 21 46

#### À la recherche des chauves-souris

##### Puy de Mur (Mur-sur-Allier)

20h00 – 22h00

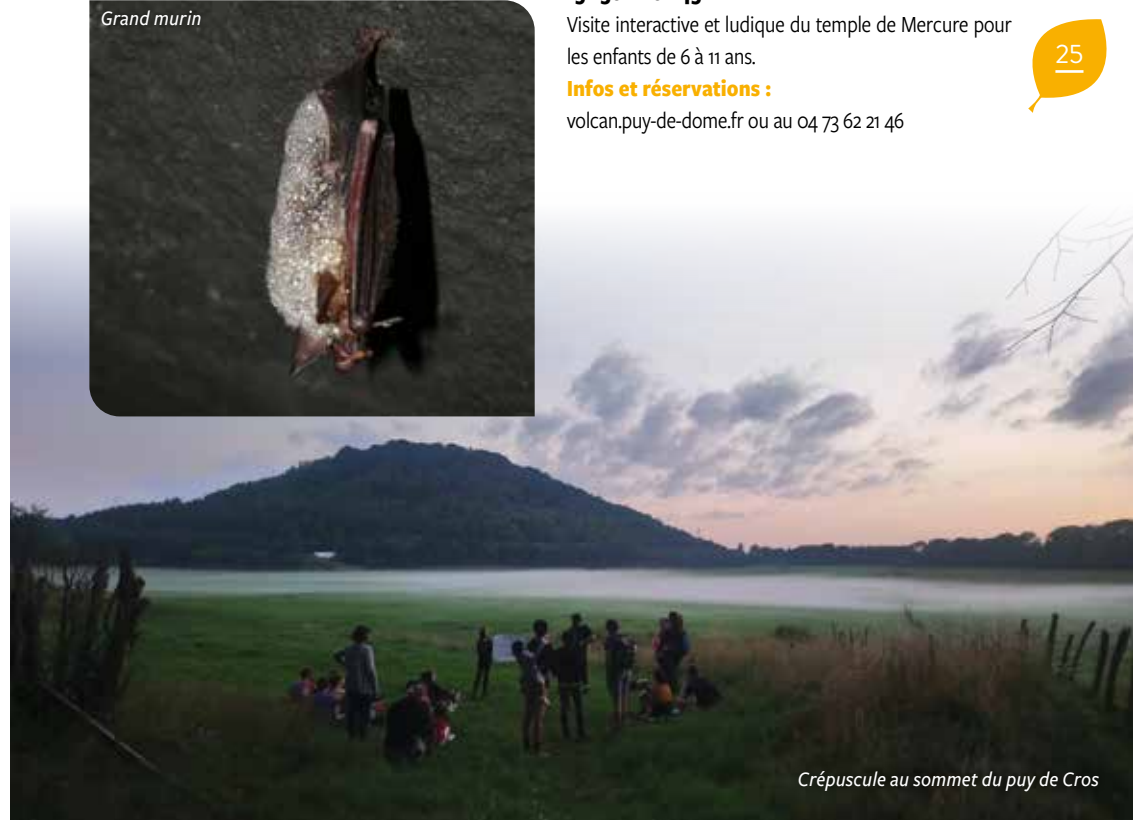
Venez découvrir le monde renversant de la pipistrelle et du rhinolophe et percez les mystères qui les entourent lors de cette balade crépusculaire. Guettez leur passage à l'aide de détecteurs à ultrasons.

#### Infos et réservations :

vacances-livradois-forez.com



Grand murin



Crépuscule au sommet du puy de Cros



Sommet du puy de Combegrasse

**Vendredi 4 août****Balade à la ferme****À la ferme des Cormier (Volvic)****15h00 – 18h00**

Profitez d'une belle balade et découvrez la ferme de la famille Cormier. Elle élève des vaches Aubrac en agriculture biologique, ainsi que des porcs en semi-liberté, nourris exclusivement avec des céréales.

**Infos et réservations :**

volcan.puy-de-dome.fr ou au 04 73 62 21 46

**La nuit de la chauve-souris****Dans les gorges de Ceyrat****20h00 – 22h00**

Venez explorer le monde mystérieux des chauves-souris. Découvrez leur habitat et leur mode de vie et dépassez les vieux préjugés qui planent encore autour de cette espèce animale pourtant bien inoffensive. À la nuit tombée, nous sortirons des détecteurs à ultrasons afin de guetter leur passage.

**Infos et réservations :**

volcan.puy-de-dome.fr ou au 04 73 62 21 46

**Samedi 5 août****Samedi sport****Sommet du puy de Dôme (Orcines)****À partir de 11h00**

Oxygénez-vous, bougez-vous au sommet du puy de Dôme en vous essayant aux fondamentaux de l'athlétisme avec le Clermont Auvergne Athlétisme.

**Infos et réservations :**

volcan.puy-de-dome.fr ou au 04 73 62 21 46

**Lundi 7 août****Les trésors de la Chaîne des Puys – faille de Limagne****Le puy de Vichatel (Aydat)****17h00 – 19h00**

Écoutez l'histoire du château de Montlosier et de son propriétaire, puis partez à l'assaut du puy de Vichatel, depuis son profond cratère jusqu'à son sommet. Vous pourrez ainsi admirer la vue magnifique sur le massif du Sancy et le sud de la Chaîne des Puys.

**Infos et réservations :**

volcan.puy-de-dome.fr ou au 04 73 62 21 46

**Mardi 8 août****Rando météo****Du puy de Combegrasse à la Narse d'Espinasse (Aydat) 10h00 – 15h00**

Profitez au maximum du contexte météo en cours et des paysages afin de comprendre les mécanismes complexes de la météorologie. Guidés par un météorologiste, vous deviendrez acteur de cette science passionnante en comprenant mieux les phénomènes visibles en temps réel.

**Infos et réservations :**

volcan.puy-de-dome.fr ou au 04 73 62 21 46

**L'histoire volcanique de la Chaîne des Puys****Sommet du puy de Dôme (Orcines)****Espace Grand Site de France****16h00 – 17h00**

Au cours de cette balade géologique, votre guide reviendra sur la genèse des éruptions des volcans de la Chaîne des Puys et leurs caractéristiques. Les dernières hypothèses sur l'éruption du puy de Dôme vous seront dévoilées.

**Infos et réservations :**

volcan.puy-de-dome.fr ou au 04 73 62 21 46

**Mercredi 9 août****Curiosités géologiques****Vallée du Fossat (Job)****9h30 – 15h30**

Comprendre le paysage grâce à la géologie. Entre la formation des monts du Forez, affectée par celle des Alpes, et les épisodes d'érosion glaciaire, la vallée du Fossat est un bon témoin de l'histoire géologique de l'Auvergne.

**Infos et réservations :** ens.puy-de-dome.fr/agenda**Atelier enfant à partir de 7 ans :****la météo expliquée aux enfants****Sommet du puy de Dôme (Orcines)****15h00 – 16h00**

Nouveau ! Au sommet du puy de Dôme, haut lieu de la recherche sur l'atmosphère, les enfants pourront participer à un atelier mené par un météorologiste pour tout comprendre des phénomènes météorologiques parfois spectaculaires.

**Infos et réservations :**

volcan.puy-de-dome.fr ou au 04 73 62 21 46

**Balade au crépuscule au milieu des volcans****Puy de Cros (Olby)****20h00 – 22h00**

Proche de la Chaîne des Puys, ce volcan est pourtant à rattacher au volcanisme des monts Dore. Il promet un magnifique coucher de soleil sur de très nombreux sommets.

**Infos et réservations :**

volcan.puy-de-dome.fr ou au 04 73 62 21 46

**Jeudi 10 août****Balade géologique****Puy de Vichatel (Aydat)****9h30 – 12h00**

Cette sortie longe la coulée de lave des puys de la Vache et Lassolas. Vous gravirez le flanc du volcan jusqu'à son sommet pour profiter de la vue imprenable sur la partie sud de la Chaîne des Puys. La randonnée s'achèvera par une descente dans le cratère.

**Infos et réservations :**

volcan.puy-de-dome.fr ou au 04 73 62 21 46

**Visite guidée jeune public****«Je découvre le temple de Mercure»****Sommet du puy de Dôme (Orcines)****Espace temple de Mercure****15h30 – 16h45**

Visite interactive et ludique du temple de Mercure pour les enfants de 6 à 11 ans.

**Infos et réservations :**

volcan.puy-de-dome.fr ou au 04 73 62 21 46

**Un soir d'été dans la vallée des Saints****Vallée des Saints (Boudes)****18h30**

Découverte de la vallée en fin de journée quand la chaleur s'estompe.

**Infos et réservations :** issoire-tourisme.com/billetterie**Vendredi 11 août****Balade à la ferme****Au GAEC de la Chaîne des Puys (Aydat)****15h00 – 18h00**

Entre les puys de Combegrasse et de Vichatel, baladez-vous autour du GAEC de la Chaîne des Puys puis allez à la rencontre du troupeau de vaches laitières et de son mode de vie. Les secrets de la fabrication du saint-nectaire fermier, qui fait la fierté de la famille Serre, vous seront révélés.

**Infos et réservations :**

volcan.puy-de-dome.fr ou au 04 73 62 21 46

**La Nuit des Étoiles****Sommet du puy de Dôme (Orcines)****De 21h00 à minuit**

Depuis le sommet de ce site majestueux, le temps d'une nuit d'été, observez les anneaux de Saturne, la voie lactée.

**Infos et réservations :**

volcan.puy-de-dome.fr ou au 04 73 62 21 46





## Août

### Lundi 14 août

**Les trésors de la Chaîne des Puys – faille de Limagne**

**Le maar de Beauvit (Charbonnières-les-Varennes)**

**17h00 – 19h00**

Comment soupçonner que ces paisibles prairies sont en réalité les vestiges d'une phénoménale éruption volcanique née de la rencontre entre l'eau et le magma ? Une agréable balade près du maar de Beauvit, un cratère d'explosion désormais occupé par une narse (zone humide).

**Infos et réservations :**

volcan.puy-de-dome.fr ou au 04 73 62 21 46

**À la rencontre des chauves-souris**

**Lac Pavin (Besse)**

**21h00 – 23h00**

Dès le coucher du soleil, le ciel est gouverné par un animal qui affole l'imaginaire : la chauve-souris ! Venez lever le mystère qui entoure ce mammifère en essayant de le surprendre sur les rives du lac Pavin.

**Infos et réservations :**

sancy.com

### Mardi 15 août

**Découvrir la Chaîne des Puys sans (trop) se déplacer**

**Entre volcans et plaine (Chanat-la-Mouteyre)**

**10h00 – 11h30**

Vous êtes curieux mais vous ne souhaitez pas randonner ? Pour comprendre ce qu'est le Haut lieu tectonique Chaîne des Puys – faille de Limagne inscrit au patrimoine mondial de l'UNESCO, cette sortie est faite pour vous. Au cœur de la Chaîne des Puys, entre bois et pâturages, le point de vue de la Croix de Ternant offre un panorama remarquable : un lieu idéal pour découvrir où s'est produite la cassure du continent et les plus beaux volcans de la Chaîne des Puys.

**Infos et réservations :**

volcan.puy-de-dome.fr ou au 04 73 62 21 46

**L'histoire volcanique de la Chaîne des Puys**

**Sommet du puy de Dôme (Orcines)**

**Espace Grand Site de France**

**16h00 – 17h00**

Au cours de cette balade géologique, votre guide reviendra sur la genèse des éruptions des volcans de la Chaîne des Puys et leurs caractéristiques. Les dernières hypothèses sur l'éruption du puy de Dôme vous seront dévoilées.

**Infos et réservations :**

volcan.puy-de-dome.fr ou au 04 73 62 21 46

### Mercredi 16 août

**Atelier enfants à partir de 7 ans :**

**la météo expliquée aux enfants**

**Sommet du puy de Dôme (Orcines)**

**15h00 – 16h00**

Nouveau ! Au sommet du puy de Dôme, haut lieu de la recherche sur l'atmosphère, les enfants pourront participer à un atelier mené par un météorologiste pour tout comprendre des phénomènes météorologiques parfois spectaculaires.

**Infos et réservations :**

volcan.puy-de-dome.fr ou au 04 73 62 21 46

Lac Pavin



## Août

**La géologie pour les plus petits**

**Vallée des Saints (Boudes)**

**16h30**

Nos enfants (accompagnés !) découvriront les processus géologiques ayant donné naissance à la vallée des Saints, tout en s'amusant.

**Infos et réservations :** [issoire-tourisme.com/billetterie](http://issoire-tourisme.com/billetterie)

**Les demoiselles de la nuit**

**Écopôle du Val d'Allier (Pérgnat-sur-Allier)**

**20h00 – 22h00**

Connaissez-vous la pipistrelle ou l'oreillard ? Derrière ces noms étranges se cachent de drôles de mammifères volants ! Le temps d'une soirée, venez à la rencontre de ces chauves-souris et percez les mystères qui les entourent.

**Infos et réservations :**

ens.puy-de-dome.fr/agenda



Sommet du puy des Gouttes

**Balade au crépuscule au milieu des volcans**

**Puy des Gouttes (Saint-Ours-les-Roches)**

**19h15 – 21h15**

Le duo volcanique Gouttes/Chopine nous dévoilera les secrets de sa formation si particulière et inédite dans la Chaîne des Puys. Entre cratère, hêtraies et estives, une sortie haute en couleur à la tombée de la nuit.

**Infos et réservations :**

volcan.puy-de-dome.fr ou au 04 73 62 21 46

### Jeudi 17 août

**Balade géologique**

**Entre dômes et faille (Orcines)**

**9h30 – 11h30**

Cette sortie chemine non loin des grands cônes de scories des puys de Chaumont, des Gouttes, du Grand et du Petit Sarcoui... pour atteindre la faille. Une véritable leçon de géologie à ciel ouvert.

**Infos et réservations :**

volcan.puy-de-dome.fr ou au 04 73 62 21 46

**Visite guidée jeune public**

**« Je découvre le temple de Mercure »**

**Sommet du puy de Dôme (Orcines)**

**Espace temple de Mercure**

**15h30 – 16h45**

Visite interactive et ludique du temple de Mercure pour les enfants de 6 à 11 ans.

**Infos et réservations :**

volcan.puy-de-dome.fr ou au 04 73 62 21 46



Barbastelle

### Vendredi 18 août

**Balade à la ferme**

**À l'exploitation des Sens en Herbe (Viscomtat)**

**15h00 – 18h00**

C'est au cœur d'une nature préservée que Gaëtan a choisi de développer sa production d'huiles essentielles et d'hydrolats biologiques. Il vous ouvre les portes de son séchoir, de son atelier de distillation et de sa cuisine où se préparent les sirops et autres pestos.

**Infos et réservations :**

volcan.puy-de-dome.fr ou au 04 73 62 21 46



**Balade au crépuscule****Puy d'Aubière****20h00 – 22h00**

À l'heure où le soleil se couche, c'est tout un monde qui se réveille sur le puy d'Aubière. Insectes, mammifères, rapaces nocturnes, chauves-souris et autres petites bêtes nous ouvriront leur monde et nous accompagneront tout au long de la soirée.

**Infos et réservations :**

ens.puy-de-dome.fr/agenda

**Samedi 19 août****Samedi sport****Sommet du puy de Dôme (Orcines)****À partir de 11 h**

Oxygénez-vous, bougez-vous au sommet du puy de Dôme en vous essayant au skate avec le Clermont School Skate.

**Infos et réservations :**

volcan.puy-de-dome.fr ou au 04 73 62 21 46

**Dimanche 20 août****Visite humoristique «Le culte de Mercure»****Sommet du puy de Dôme (Orcines)****Espace temple de Mercure****14h00 – 15h00 et 15h30 – 16h30**

Victorinus Matudinus Junior veut remettre le culte de Mercure au goût du jour. Il exhumera les différents rituels que les Romains pratiquaient : pèlerinages, offrandes, sacrifices, rites funéraires... Ce disciple atypique assure qu'il peut instaurer la paix et la joie dans le monde grâce aux anciens cultes. Il vous proposera la prospérité éternelle en échange de quelques offrandes ou sacrifices, si vous en êtes dignes et capables...

**Infos et réservations :**

volcan.puy-de-dome.fr ou au 04 73 62 21 46

**Lundi 21 août****Les trésors de la Chaîne des Puys –****faille de Limagne****Narse d'Espinasse et puy de l'Enfer (Saulzet-le-Froid)****17h00 – 19h00**

Volcanisme, tourbières et légendes seront au programme de cette balade, en espérant pouvoir admirer la ligulaire de Sibérie, plante relique de l'ère glaciaire.

**Infos et réservations :**

volcan.puy-de-dome.fr ou au 04 73 62 21 46

**Mardi 22 août****L'histoire volcanique de la Chaîne des Puys****Sommet du puy de Dôme (Orcines)****16h00 – 17h00**

Au cours de cette balade géologique, votre guide reviendra sur la genèse des éruptions des volcans de la Chaîne des Puys et leurs caractéristiques. Les dernières hypothèses sur l'éruption du puy de Dôme vous seront dévoilées.

**Infos et réservations :**

volcan.puy-de-dome.fr ou au 04 73 62 21 46

**Mercredi 23 août****Le lac de Servières expliqué aux enfants****Lac de Servières (Orcival)****15h00 – 17h00**

Au cours d'une petite balade, jeux et activités sensorielles aideront à comprendre le processus de formation des volcans et la façon dont naissent les tourbières. Les sens en éveil, nous observerons la faune et la flore vivant entre terre et eau.

**Infos et réservations :** ens.puy-de-dome.fr/agenda**Balade au crépuscule au milieu des volcans****Puy de Fan (Beaune-le-Chaud)****19h15 – 21h15**

Cette balade vous entraînera sur le puy de Fan, un édifice volcanique à rattacher aux monts Dore, mais qui offre, depuis son sommet, un panorama unique sur le sud de la Chaîne des Puys. Cette sortie à la tombée du jour permet d'aborder l'écosystème, la géologie et l'histoire locale.

**Infos et réservations :**

volcan.puy-de-dome.fr ou au 04 73 62 21 46

**Jeudi 24 août****Balade géologique en Chaîne des Puys –****faille de Limagne****Puy de la Vache (Saint-Genès-Champanelle)****9h30 – 12h00**

Le puy de la Vache et son jumeau, le puy de Lassolas, sont des volcans emblématiques de la partie sud de la Chaîne des Puys, reconnaissables par la forme de leur cratère égueulé. L'éruption majeure du puy de la Vache a façonné les zones lacustres d'Aydat.

**Infos et réservations :**

volcan.puy-de-dome.fr ou au 04 73 62 21 46

**Visite guidée jeune public****«Je découvre le temple de Mercure»****Sommet du puy de Dôme (Orcines)****15h30 – 16h45**

Visite interactive et ludique du temple de Mercure pour les enfants de 6 à 11 ans.

**Infos et réservations :**

volcan.puy-de-dome.fr ou au 04 73 62 21 46

**Vendredi 25 août****Balade à la ferme****Au GAEC Mélodie (Gelles)****15h00 – 18h00**

Dans la même famille depuis plusieurs générations, la ferme Mélodie est actuellement dirigée par deux frères, Fabrice et Maxime, animés par la passion des vaches. Leur troupeau est composé de 45 vaches laitières de race Prim'Holstein qui se nourrissent d'herbe naturelle, à deux pas du puy de Dôme.

**Infos et réservations :**

volcan.puy-de-dome.fr ou au 04 73 62 21 46

**Le lac de Guéry au crépuscule****Lac de Guéry (Perpezat)****19h30 – 21h30**

À l'heure où le soleil se couche, l'ambiance du lac change. La luminosité baisse, le lac se fait plus sombre, les bruits plus intenses. Entre chien et loup, nous découvrirons le lac, la forêt, une cascade et un paysage à couper le souffle.

**Infos et réservations :** ens.puy-de-dome.fr/agenda





## Août

### Samedi 26 août

**Samedi sport avec l'ASM**  
**Romagnat Rugby Féminin**

**Sommet du puy de Dôme (Orcines)**

**À partir de 11h**

Oxygénez-vous, bougez-vous au sommet du puy de Dôme en vous essayant à des disciplines olympiques. L'ASM Romagnat rugby féminin, championne de France 2021, vous initiera à cette discipline haute en couleur.

**Infos et réservations :**

volcan.puy-de-dome.fr ou au 04 73 62 21 46

**Les dames ailées de la Comté**

**Forêt de la Comté (Sallèdes)**

**19h30 – 21h30**

Connaissez-vous la pipistrelle et la barbastelle ? Derrière ces noms étranges se cachent de drôles de mammifères volants ! Entrez dans le monde fascinant des chauves-souris.

**Infos et réservations :**

ens.puy-de-dome.fr/agenda

**Les reines de la nuit**

**Lac de Servières (Orcival)**

**20h00 – 22h00**

Vampires, animaux démoniaques ou cousins utiles ? Les chauves-souris sont des mammifères pleins de surprises, familiers et pourtant méconnus. Partons à leur rencontre à la tombée de la nuit !

**Infos et réservations :**

ens.puy-de-dome.fr/agenda

### Lundi 28 août

**Randonnée entre lacs et volcans**

**Lac de Servières (Orcival)**

**9h30 – 16h30**

Randonnée entre les lacs de Servières et de Guéry. Immersion dans le paysage volcanique auvergnat. Les haltes seront propices à la contemplation du panorama et à la lecture de paysage par le dessin.

**Infos et réservations :**

ens.puy-de-dome.fr/agenda

**20**  
**TERRE**  
**DE JEUX**  
**24**

**Les trésors de la Chaîne des Puys –**  
**faille de Limagne**

**Puy de Combrasse (Aydat)**

**17h00 – 19h00**

Depuis sa mise en valeur paysagère, le puy de Combrasse nous laisse voir les formes originelles de son cône strombolien égueulé. Vous pourrez observer un panorama exceptionnel sur le sud de la Chaîne des Puys et sur les monts Dore.

**Infos et réservations :**

volcan.puy-de-dome.fr ou au 04 73 62 21 46

### Mardi 29 août

**L'histoire volcanique de la Chaîne des Puys**

**Sommet du puy de Dôme (Orcines)**

**Espace Grand Site de France**

**16h00 – 17h00**

Au cours de cette balade géologique, votre guide reviendra sur la genèse des éruptions des volcans de la Chaîne des Puys et leurs caractéristiques. Les dernières hypothèses sur l'éruption du puy de Dôme vous seront dévoilées.

**Infos et réservations :**

volcan.puy-de-dome.fr ou au 04 73 62 21 46

### Mercredi 30 août

**Balade au crépuscule au milieu des volcans**

**Puy des Goules (Orcines)**

**19h00 – 21h00**

Ce soir, vous partirez à l'assaut du puy des Goules. Avant d'accéder à son cratère à la forme circulaire quasi-parfaite, vous ferez étape aux grottes du Grand Sarcoui d'où les Mérovingiens extrayaient de la roche pour la fabrication de leurs sarcophages. Une fois au sommet du puy des Goules, vous admirerez les volcans les plus emblématiques à l'heure où le soleil se couche.

**Infos et réservations :**

volcan.puy-de-dome.fr ou au 04 73 62 21 46



## Septembre

### Mercredi 6 septembre

**Zones humides, haltes de migration**

**Étang Grand (Pulvérières)**

**9h00 – 12h00**

Période de départ de bon nombre d'espèces, le mois de septembre n'est pas sans surprises ornithologiques. Vous croiserez, avec un peu de chance, la route de migrants de passage.

**Infos et réservations :**

auvergne-rhone-alpes.lpo.fr/lpo-locales/auvergne/agenda/

### Samedi 9 septembre

**Balade au crépuscule**

**Puy de Monténard (Saint-Genès-Champagnelle)**

**19h00 – 21h00**

Ce petit volcan, le plus au sud de la Chaîne des Puys, présente la particularité de reposer sur d'anciennes coulées de lave issues du massif des monts Dore. Il offre une agréable balade boisée et une vue somptueuse au soleil couchant depuis son sommet.

**Infos et réservations :**

volcan.puy-de-dome.fr ou au 04 73 62 21 46

32

33



Crépuscule au puy de Monténard





## LES JOURNÉES EUROPÉENNES DU PATRIMOINE

### Samedi 16 septembre

Le site du puy de Dôme vous ouvre ses portes pour aller à la rencontre de celles et ceux qui travaillent sur ce lieu. Découvrez ces espaces techniques ou patrimoniaux habituellement fermés au public.

### Au sommet du puy de Dôme

Ouverture exceptionnelle de l'Observatoire de Physique du Globe de Clermont-Ferrand

10h00 – 17h00

Visites de 30 min à 10 h, 11 h, 14 h et 15 h. Découvrez les conditions de travail des chercheurs et leurs sujets d'étude.

**Infos et réservations :**

volcan.puy-de-dome.fr ou au 04 73 62 21 46



Centre de maintenance du Panoramique des Dômes

### En pied de site

Visites guidées du centre de maintenance du Panoramique des Dômes

10h00 – 15h00

Visites de 30 min à 10 h, 11 h, 14 h et 15 h. Ouverture exceptionnelle de l'espace de remisage des rames du train à crémaillère. Découvrez comment se préparent les journées du mainteneur, quel est le rôle du régulateur et comment s'entretient le train.

**Infos et réservations :**

volcan.puy-de-dome.fr ou au 04 73 62 21 46

Visite guidée sur les traces de l'agglomération antique du col de Ceysnat

Col de Ceysnat

11h00 – 12h00 et 14h00 – 15h00

Retour sur les lieux où était édifiée l'ancienne agglomération gallo-romaine du col de Ceysnat, étape essentielle sur la voie d'Agrippa et point de départ du pèlerinage jusqu'au temple de Mercure. Partez sur les traces des anciens temples qui jalonnaient le parcours de vénération, de la nécropole ainsi que des structures d'hospitalité, lieux d'accueil et de restauration.

**Infos et réservations :**

volcan.puy-de-dome.fr ou au 04 73 62 21 46



Laboratoire de l'Observatoire de Physique du Globe de Clermont-Ferrand

### Les rouages du puy de Dôme

10h00 – 15h00

Visites de 30 min à 10 h, 11 h, 14 h et 15 h. Plusieurs parcours de visite au choix, pour découvrir les infrastructures du puy de Dôme ainsi que les métiers de celles et ceux qui s'emploient à faire vivre le site au quotidien.

**Infos et réservations :**

volcan.puy-de-dome.fr ou au 04 73 62 21 46



### Samedi 16 septembre

Balade à la ferme

À la ferme des Acacias (Saint-Jean-en-Val)

15h00 – 18h00

Venez découvrir la ferme de la famille Montmory avec ses troupeaux de brebis Lacaune et de vaches laitières, sans oublier ses volailles de race locale « cou nu ! ». À l'issue de la balade et de la visite, profitez de ses produits en vente directe.

**Infos et réservations :**

volcan.puy-de-dome.fr ou au 04 73 62 21 46

### Dimanche 17 septembre

Run patrimoine

Forêt de la Comté (Sallèles)

14h00 – 17h30

Allier plaisir sportif et intérêt pour le patrimoine ? C'est possible ! Flore, faune, géologie, archéologie, féodalité, exploitation de la forêt au cours des siècles, autant de sujets qui seront abordés. Avec un guide-conférencier et un accompagnateur en montagne, il ne vous restera qu'à profiter de leurs connaissances et de la beauté des lieux.

**Infos et réservations :**

ens.puy-de-dome.fr/agenda

### Dimanche 17 septembre

Découvrir la Chaîne des Puys sans (trop) se déplacer

La montagne de la Serre (Saint-Saturnin)

10h00 – 11h30

Vous êtes curieux mais vous ne souhaitez pas randonner ? Pour comprendre ce qu'est le Haut lieu tectonique Chaîne des Puys – faille de Limagne inscrit au patrimoine mondial de l'UNESCO, cette sortie est faite pour vous. Grâce à des ateliers, vous comprendrez mieux ce relief inversé, site reconnu de migration des oiseaux.

**Infos et réservations :**

volcan.puy-de-dome.fr ou au 04 73 62 21 46



### Samedi 23 septembre

Balade au crépuscule au milieu des volcans

Puy de Lespinasse (Pulvérières)

18h30 – 20h30

Au cours d'une balade à la tombée de la nuit, nous vous proposons de découvrir l'histoire de ce lieu, berceau du 1<sup>er</sup> maquis auvergnat.

**Infos et réservations :**

volcan.puy-de-dome.fr ou au 04 73 62 21 46

Balade à la ferme

À la ferme l'Ambertoise (Ambert)

15h00 – 18h00

Au cœur du Livradois-Forez, une nouvelle production fermière est venue rejoindre les rangs de l'appellation d'origine protégée (AOP) fourme d'Ambert. En effet, un jeune couple, Gwénaëlle et Julien Rodary, a fait le pari du plus doux des fromages bleus en créant la fromagerie « l'Ambertoise » au sein même de l'exploitation familiale.

**Infos et réservations :**

volcan.puy-de-dome.fr ou au 04 73 62 21 46

### Dimanche 24 septembre

Balade musicale

Forêt de la Comté (Sallèles)

10h30 – 12h00

Une balade pour tous, petits et grands. Un parcours au langage poétique qui raconte autrement la nature des bois de la Comté.

**Infos et réservations :** ens.puy-de-dome.fr/agenda

### Samedi 30 septembre

Balade à la ferme

Bioverger de Piocel (Sauviate)

15h00 – 17h30

Après une balade dans la moyenne montagne du Livradois-Forez, visitez cette ferme en production fruitière (fruits à pépin et petits fruits) engagée en bio. Découvrez également son atelier de transformation de fruits en jus de fruits et compotes ainsi que sa production d'œufs bio. Laurent partagera avec vous son savoir-faire pour les fruits et le pressage.

**Infos et réservations :**

volcan.puy-de-dome.fr ou au 04 73 62 21 46

## Dimanche 1<sup>er</sup> octobre

### Balade photo nature

#### Puy de Vichatel (Aydat)

9h30 – 12h00

Appareil photo en bandoulière, arpentez le puy de Vichatel, ce ravissant petit cône de scories doté de l'un des plus profonds cratères de la Chaîne des Puys. Votre guide, photographe et éco-interprète, vous fera progresser dans vos prises de vue nature.

#### Infos et réservations :

volcan.puy-de-dome.fr ou au 04 73 62 21 46

Balade photo nature



### Les trésors de la Chaîne des Puys – faille de Limagne

#### Plateau de Gergovie (Romagnat)

10h00 – 12h00

Au-delà du site archéologique majeur, le plateau de Gergovie constitue également l'un des plus beaux belvédères à 360° sur le Haut lieu tectonique de la Chaîne des Puys – faille de Limagne inscrit au patrimoine mondial.

#### Infos et réservations :

volcan.puy-de-dome.fr ou au 04 73 62 21 46

### Balade d'automne

#### Puy de Mur (Mur-sur-Allier)

15h00 – 17h00

Thème de la balade : les baies et fruits sauvages. Si les mûres et les framboises ont la faveur des gourmands, il existe beaucoup d'autres fruits sur le puy. Qu'ils soient toxiques ou utilisés en médecine, ils ont chacun leur importance dans l'écosystème.

#### Infos et réservations :

vacances-livradois-forez.com

## Vendredi 6 octobre

### Balade d'automne

#### Puys de Mur et Pileyre (Mur-sur-Allier)

16h00 – 18h30

Appareil photo en bandoulière, apprenez les bases pratiques et éthiques de la prise de vue consacrée à la nature tout en explorant la biodiversité des lieux.

#### Infos et réservations :

vacances-livradois-forez.com

## Samedi 7 octobre

### Les trésors de la Chaîne des Puys – faille de Limagne

#### Sur les traces de l'ancienne agglomération antique du col de Ceysnat (Ceysnat)

15h00 – 17h00

Nous vous proposons une immersion sur ce site méconnu et peu visible à l'ombre du puy de Dôme. Il vient de révéler, au cours de la dernière décennie, de nombreux secrets archéologiques sur l'agglomération antique du col de Ceysnat.

#### Infos et réservations :

volcan.puy-de-dome.fr ou au 04 73 62 21 46

### La Châtaigneraie au crépuscule

#### La Châtaigneraie (Beaumont)

18h00 – 20h00

À l'heure où le soleil se couche, l'atmosphère des bois se transforme. Les arbres centenaires imposent encore davantage leur présence, les animaux se font moins méfiants et la vue sur la ville, encore en pleine effervescence, contraste avec le calme de la forêt.

#### Infos et réservations :

ens.puy-de-dome.fr/agenda



### Fruits sauvages et couleurs d'automne

#### Site des Côtes (Clermont-Ferrand)

9h30 – 12h00

L'exposition plein sud de ce site naturel et périurbain apporte un beau coup de pouce pour que les vergers s'épanouissent ! Les baies sauvages ne sont pas en reste non plus, et trouvent ici un terreau fertile à leur développement. La promesse d'une découverte acidulée, aux douces couleurs automnales.

#### Infos et réservations :

cen-auvergne.fr/agenda

## Dimanche 8 octobre

### Balade à la ferme

#### À la Safranière des Volcans (Mazayes)

15h00 – 18h00

Après une balade avec vue sur la Chaîne des Puys, vous découvrirez l'histoire de la culture du safran dans le monde lors de la visite de l'exploitation. Vous apprécierez également la diversité des produits transformés que cette épice permet de confectionner.

#### Infos et réservations :

volcan.puy-de-dome.fr ou au 04 73 62 21 46



## LA FÊTE DE LA SCIENCE AU SOMMET DU PUY DE DÔME

### Samedi 7 octobre

#### Infos et réservations :

volcan.puy-de-dome.fr ou au 04 73 62 21 46

### Les ateliers des sciences

11h00 – 17h00

Expériences pour comprendre le fonctionnement des volcans et les phénomènes météorologiques (ateliers sismographie, nuées ardentes, nuages, tornades...).

### Visite de l'Observatoire de Physique du Globe

11h, 12h, 14h, 16h

L'Observatoire de Physique du Globe vous ouvre exceptionnellement ses portes et vous propose de découvrir ses laboratoires de mesures atmosphériques.

Les laboratoires de l'Observatoire de Physique du Globe



Les ateliers des sciences

### Présentation du volcanisme de la Chaîne des Puys

10h, 11h, 14h, 15h, 16h

Une balade au sommet pour une immersion dans le monde passionnant des volcans d'Auvergne.

### Ateliers tout public proposés par Vulcania

11h, 12h, 14h, 16h

Expériences autour des volcans pour mieux comprendre leur fonctionnement.

### Visite de l'Observatoire de Physique du Globe

Jeune public (8-13 ans) / 15h00 – 15h30

Les plus jeunes ont également droit à leur visite de l'Observatoire de Physique du Globe. Un goûter sera offert aux enfants à l'issue des démonstrations.

## Vendredi 13 octobre

### Balade photo nature

#### Puys de Mur et Pileyre (Mur-sur-Allier)

16h00 – 18h30

Votre appareil photo en bandoulière, apprenez les bases pratiques et éthiques de la prise de vue consacrée à la nature tout en explorant la biodiversité des lieux.

#### Infos et réservations :

[vacances-livradois-forez.com](http://vacances-livradois-forez.com)



Panorama depuis le sommet du puy de Mur

## LE JOUR DE LA NUIT



## Samedi 14 octobre

### Balade au crépuscule

#### Puy de Combegrasse (Aydat)

18h00 – 19h00

À cette époque de l'année, à la tombée du jour, le puy de Combegrasse devient flamboyant et offre des paysages à 360° à couper le souffle. Un spectacle à ne pas rater !

19h00 – 20h00

Terminez la soirée la tête dans les étoiles avec des astronomes amateurs. Ils vous accueillent sur le site de l'observatoire astronomique du puy de Combegrasse pour évoquer les nuisances de la pollution lumineuse et vous proposer une observation du ciel.

Réservé aux inscrits à la balade au crépuscule.

#### Infos et réservations :

[volcan.puy-de-dome.fr](http://volcan.puy-de-dome.fr) ou au 04 73 62 21 46

### Au bout du jour, la nuit !

#### Forêt de la Comté (Sallèles)

18h00 – 20h30

Lorsque nous fermons les yeux, certains animaux, eux, se réveillent. Les papillons de nuit s'envolent, les blaireaux sortent de leur terrier et les chouettes commencent leur chasse. Comment parviennent-ils à se déplacer, se nourrir et communiquer dans l'obscurité ? Discrets et mystérieux, les animaux de la nuit sont souvent méconnus.

### L'arbre et la nuit

19h30 – 22h00

Partons en direction des cimes découvrir la vie nocturne des arbres. Entre activité physique et éducation à l'environnement, la grimpe d'arbre est accessible à tous. Elle permet une découverte en trois dimensions de ces êtres dont nous ne connaissons finalement que peu de choses.

**Infos et réservations :** [ens.puy-de-dome.fr/agenda](http://ens.puy-de-dome.fr/agenda)



Hibou Grand-Duc au clair de lune



## Samedi 21 octobre

### Tour d'horizon de l'Écopôle

#### Écopôle du Val d'Allier (Pérignat-sur-Allier)

14h00 – 17h00

À travers son histoire, son évolution et sa gestion actuelle, apprenez à mieux connaître cet espace naturel sensible tout en observant les couleurs et les espèces de la saison automnale.

#### Infos et réservations :

[auvergne-rhone-alpes.lpo.fr/lpo-locales/auvergne/agenda/](http://auvergne-rhone-alpes.lpo.fr/lpo-locales/auvergne/agenda/)

### Balade au crépuscule au milieu des volcans

#### Au puy de la Bannière (Volvic)

17h00 – 19h00

Cette balade au crépuscule entre château et forêt profonde nous conduira au pied de la forteresse de Tournoël dominant la faille de Limagne.

#### Infos et réservations :

[volcan.puy-de-dome.fr](http://volcan.puy-de-dome.fr) ou au 04 73 62 21 46

## rites d'automne au sommet du puy de Dôme

## Du 21 octobre au 5 novembre

Tout au long de cette quinzaine d'automne, vous revivrez les rites et croyances qui ont rythmé la vie des Gallo-Romains implantés dans nos contrées.

**Au travers de nombreuses visites guidées ou humoristiques, de contes et des expositions qui jalonnent les vacances de la Toussaint, vous vous familiariserez avec leurs usages, qu'ils soient domestiques ou funéraires.**

## Sommet du puy de Dôme

### Visite guidée

#### Rites et croyances chez les Gallo-Romains

#### Sommet du puy de Dôme (Orcines)

#### Espace temple de Mercure

14h30 – 15h00\*

\* sauf dimanche 22 octobre

À l'époque où le temple de Mercure au sommet du puy de Dôme constituait un lieu de pèlerinage de la plus haute importance dans le monde gallo-romain, en contre-bas, dans l'ancienne agglomération du col de Ceyssat, des habitants pratiquaient leurs coutumes. Votre guide-conférencier vous fera revivre ces rites très codifiés.

#### Infos et réservations :

[volcan.puy-de-dome.fr](http://volcan.puy-de-dome.fr) ou au 04 73 62 21 46

## Dimanche 22 octobre

### Visite humoristique

#### «Dans les pas du pèlerin du Temple de Mercure»

#### Sommet du puy de Dôme (Orcines)

#### Espace temple de Mercure

14h00 – 15h00 et 15h30 – 16h30

Victorinus Matudinus Junior veut remettre le culte de Mercure au goût du jour. Il exhumera les différents rituels que les Romains pratiquaient : pèlerinages, offrandes, sacrifices, rites funéraires... Ce disciple atypique assure qu'il peut instaurer la paix et la joie dans le monde grâce aux anciens cultes. Il vous proposera la prospérité éternelle en échange de quelques offrandes ou sacrifices, si vous en êtes dignes et capables...

#### Infos et réservations :

[volcan.puy-de-dome.fr](http://volcan.puy-de-dome.fr) ou au 04 73 62 21 46

Visites humoristiques



## Mardi 24 octobre

### L'Étang Grand et sa gestion au fil des saisons

#### Étang Grand (Pulvérières)

9h00 – 12h00

Au fil de la balade, découvrez les spécificités de ce site et les mesures de protection de sa biodiversité.

#### Infos et réservations :

[auvergne-rhone-alpes.lpo.fr/lpo-locales/auvergne/agenda/](http://auvergne-rhone-alpes.lpo.fr/lpo-locales/auvergne/agenda/)

## Mercredi 25 octobre

### Atelier jeune public (9-14 ans) :

#### Construis ta maquette du temple de Mercure !

#### Sommet du puy de Dôme (Orcines)

#### Espace Grand Site de France

14h00 – 16h00

Un animateur guidera les jeunes dans la construction d'une maquette et dévoilera tous les secrets de ce temple gallo-romain au sommet du puy de Dôme. Une fois l'atelier terminé, la maquette est offerte !

#### Infos et réservations :

[volcan.puy-de-dome.fr](http://volcan.puy-de-dome.fr) ou au 04 73 62 21 46

### Mystères et croyances sur les animaux de la forêt

#### Forêt de la Comté (Sallèles)

14h30 – 16h30

Saviez-vous que les chouettes ont les oreilles décalées ? Ou que le blaireau est d'une étonnante propreté ? Les balades, quiz et jeux de piste vous dévoileront la vie insoupçonnée d'animaux pourtant proches de nous. Une belle occasion aussi de tordre le cou aux mauvaises réputations injustifiées pour certains d'entre eux.

#### Infos et réservations :

[ens.puy-de-dome.fr/agenda](http://ens.puy-de-dome.fr/agenda)



Blaireau

### Enquête au puy de Mur : à la recherche des animaux

#### Puy de Mur (Mur-sur-Allier)

15h00 – 17h00

S'il n'est pas aisé d'observer des animaux sauvages en pleine journée, ils nous laissent de multiples preuves de leur présence.

**Infos et réservations :** [vacances-livradois-forez.com](http://vacances-livradois-forez.com)



## Samedi 28 octobre

### Refuge pour les migrateurs de passage

#### Marais de Lambre (Gerzat)

9h30 – 12h00

La migration d'automne est un phénomène fascinant. Les yeux rivés sur le ciel, observons le ballet de ces oiseaux qui font une pause sur le marais, seul espace accueillant aux alentours.

#### Infos et réservations :

[auvergne-rhone-alpes.lpo.fr/lpo-locales/auvergne/agenda/](http://auvergne-rhone-alpes.lpo.fr/lpo-locales/auvergne/agenda/)

### Du sol au ciel, la lumière, source de vie végétale

#### Forêt de la Comté (Sallèles)

14h00 – 16h00

Dans sa quête de lumière, la forêt s'organise et se stratifie. Comment les plantes savent-elles quand fleurir ? Sentent-elles les saisons ? Comment fabriquent-elles la matière organique ? Un peu de soleil, de l'air et du vert, voilà ce qui leur permet de se nourrir sans bouger ! Entrons dans ce monde incroyable fait de lumière et de couleurs.

**Infos et réservations :** [ens.puy-de-dome.fr/agenda](http://ens.puy-de-dome.fr/agenda)



Perce-neige au crépuscule

### Orage sur la Chaîne des Puys



### Rando météo

#### La montagne de la Serre (Le Crest)

10h00 – 15h00

Profitez au maximum du contexte météo et des paysages afin de comprendre les mécanismes complexes de la météorologie. Guidés par un météorologiste, vous deviendrez acteurs de cette science passionnante en comprenant mieux les phénomènes visibles en temps réel. Vous parcourrez une curiosité géologique hors du commun : un relief inversé né de l'érosion intense.

#### Infos et réservations :

[volcan.puy-de-dome.fr](http://volcan.puy-de-dome.fr) ou au 04 73 62 21 46

### Balade au crépuscule au milieu des volcans

#### Puy de l'Enfer et narse d'Espinasse

#### (Saulzet-le-Froid)

16h00 – 18h00

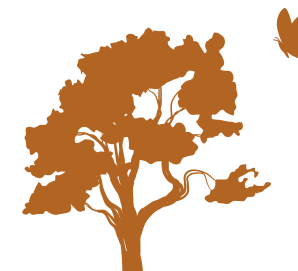
À l'approche d'Halloween, quoi de mieux que de se balader à la tombée de la nuit pour s'imprégner des ambiances nocturnes et frissonner à l'écoute des contes et légendes qui entourent ce lieu façonné par le volcanisme.

#### Infos et réservations :

[volcan.puy-de-dome.fr](http://volcan.puy-de-dome.fr) ou au 04 73 62 21 46



Étang Grand



### Mercredi 1<sup>er</sup> novembre

**Atelier jeune public (9-14 ans) :**

**Construis ta maquette du temple de Mercure !**

**Sommet du puy de Dôme (Orcines)**

**Espace Grand Site de France**

**14h00 – 15h00**

Un animateur guidera les jeunes dans la construction d'une maquette et dévoilera tous les secrets de ce temple gallo-romain au sommet du puy de Dôme. Une fois l'atelier terminé, la maquette est offerte !

**Infos et réservations :**

volcan.puy-de-dome.fr ou au 04 73 62 21 46

### Jeudi 2 novembre

**Couleurs d'automne sur la vallée des Saints**

**Vallée des Saints (Boudes)**

**14h30**

Découverte de la vallée lorsque les couleurs de la végétation se mêlent à celles des roches.

**Infos et réservations :** issoire-tourisme.com/billetterie



Puy de la Nugère

**Les trésors de la Chaîne des Puys**

**Puy de la Nugère (Volvic)**

**15h00 – 17h00**

Allez à la rencontre de ce puy étonnant qui a marqué l'histoire et le patrimoine local. Il est à l'origine de la volcanologie et nous lui devons la célèbre pierre de Volvic.

**Infos et réservations :**

volcan.puy-de-dome.fr ou au 04 73 62 21 46

### Samedi 11 novembre

**Les trésors de la Chaîne des Puys**

**Maar de Beaunit (Volvic)**

**15h00 – 17h00**

Comment soupçonner que ces paisibles prairies sont en réalité les vestiges d'une phénoménale éruption volcanique née de la rencontre de l'eau et du magma ? Une agréable balade près du maar de Beaunit, un cratère d'explosion désormais occupé par une narse.

**Infos et réservations :**

volcan.puy-de-dome.fr ou au 04 73 62 21 46



Balade d'automne

### Samedi 2 décembre

**L'arbre et l'hiver**

**Forêt de la Comté (Sallèles)**

**14h00 – 17h00**

L'hiver, la forêt offre un tout autre spectacle. Apprenez à reconnaître les espèces grâce aux éléments visibles : écorces, bourgeons, fruits au sol... Et initiez-vous à la dormance ou comment les arbres se mettent au repos et préparent la reprise de leur croissance au printemps.

**Infos et réservations :** ens.puy-de-dome.fr/agenda

### Dimanche 10 décembre

**Découverte hivernale de la montagne du Mont**

**Montagne du Mont (Chastreix)**

**9h30 – 12h00**

Randonnée, à pas feutrés, entre forêts et clairières. Au fil des traces et indices laissés par les animaux sauvages, nous tenterons de comprendre leur mode de vie en hiver.

**Infos et réservations :**

ens.puy-de-dome.fr/agenda



Grues cendrées en vol

### Samedi 4 novembre

**Les rivières, routes de migration**

**Bec de Dore (Ris)**

**9h00 – 12h00**

Même à l'heure où la belle saison est passée, une balade entre boires, forêts et rivières promet toujours de surprenantes observations. L'occasion de profiter des ambiances automnales et, peut-être, d'apercevoir un vol de grues cendrées en pleine migration.

**Infos et réservations :**

auvergne-rhone-alpes.lpo.fr/lpo-locales/auvergne/agenda/



Bourgeon gelé - Forêt de la Comté



# Journées <sup>11<sup>e</sup></sup> édition départementales de l'archéologie

Du 12 au 18 juin 2023

TEMPLE DE MERCURE AU PUY DE DÔME

SITE ARCHÉOLOGIQUE DE CORENT

MUSÉE DÉPARTEMENTAL DE LA CÉRAMIQUE À LEZOUX

MUSÉE ARCHÉOLOGIQUE DE LA BATAILLE DE GERGOVIE

MUSÉE BARGOIN À CLERMONT-FERRAND

MAISON ARCHÉOLOGIQUE DES COMBRAILLES À VOINGT

SITE CLUNISIEN DE SAUXILLANGES

SITE PRÉHISTORIQUE D'ENVAL

SITE PROTO-HISTORIQUE DU PUY SAINT-ROMAIN

